

# l'hermine

espace culturel



SCÈNE DE TERRITOIRE SARZEAU

**22**  
**23**

> lhermine.bzh

Sarzeau

GOLFE DU  
**MORBIHAN**  
VANNES AGGLOMÉRATION

Pour cette nouvelle saison, l'agglomération et la ville de Sarzeau s'associent et vous proposent une programmation éclectique, riche en émotions et instants magiques.

Une saison en mouvements avec des spectacles de danse et de cirque étonnants et virtuoses.

Une saison tout en douceur à travers des concerts classiques aux sonorités romantiques, du jazz ou de la chanson poétique.

Une saison riche en émerveillements où les yeux des enfants brilleront, emportés par la magie du spectacle vivant.

Une saison aventureuse, comme un voyage vers le Grand Nord, le Moyen Orient, l'Italie du Nord ou le Sud des Etats-Unis.

Une saison connectée à notre société où le théâtre viendra interroger, avec conviction et humour, nos travers et nos espoirs.

Enfin une saison ouverte sur son territoire, qui partagera des projets artistiques avec le Conservatoire, la Médiathèque et désormais le Cinéma, une saison qui se déploiera hors les murs, invitant habitants, scolaires, résidents des EPHAD, personnes en situation de handicap..., à venir partager des moments créatifs uniques avec les artistes programmés.

Une invitation à la découverte, au plaisir et à l'audace !

David Robo  
PRÉSIDENT DE GOLFE DU MORBIHAN  
VANNES AGGLOMÉRATION  
PREZIDANT MOR BIHAN GWENED TOLPAD



Evit ar c'houlzad nevez-mañ emañ an tolpad ha ti-kêr Sarzhav é keveliñ evit kinnig deoc'h ur programm liesseurt, lan a fromadennoù hag a brantadoù marzhus.

Ur c'houlzad àr voulj get arvestoù dañs ha sirk boemus ha karg a vailhoni.

Ur c'houlzad dre gaer get sonadegoù klasel àr donioù romantel, jazz pe kanaouennoù barzhonius.

Ur c'houlzad lan a estlamm ma vo gwelet doualagad ar vugale é splanniñ, hag int boemet get marzh an arvestoù bev.

Ur c'houlzad avanturus, evel ur veaj d'ar Gournorz, d'ar Reter-Kreiz, da Norzh Italia pe da Su ar Stadoù-Unanet.

Ur c'houlzad liammet doc'h hor c'hevredigezh ma tay an teatr da glask kompren, get kredenn ha fent, hon techoù hag hon esperoù.

Hag erfin, ur c'houlzad digor àr hor c'hornad-bro, ma vo kinniget raktresoù arzel e kenlabour get ar Skol-sonerezh, ar Vediaoueg hag ar Sinema diàr vremañ, ur c'houlzad ma vo abadennoù er-maez ivez, ma vo kouviet annezidi, skoliaded, tud oadet en EPHAD, tud nammet..., da zonet da vourriñ asamb'l a brantadoù krouiñ dibar get an arzurion programmet. Ur gouviadenn d'an nevezted, d'ar blijadur ha d'an hardizhegezh !

Jean-Marc Dupeyrat  
MAIRE DE SARZEAU  
MAER SARZHAV



DURÉE  
22 MN

À PARTIR DE  
10 ANS

ENTRÉE  
LIBRE

DANSE  
ET ROUE CYR

VEN  
30 SEPT  
18H30

# Kabissa

C<sup>le</sup> Eskemm

Chaouki Amellal, danseur et circassien, s'entoure pour cette pièce de deux roues Cyr, une petite et une grande, deux cercles de métal aux mouvements hypnotiques.

ÉCRITURE  
ET INTERPRÉTATION  
Chaouki Amellal  
ACCOMPAGNEMENT  
ARTISTIQUE  
Fadil Kasri  
& Karine Le Bris

**Il joue avec l'une, puis l'autre, puis les deux, évoquant le cheminement de l'apprentissage.**

***Kabissa* est une invitation à retrouver une part de son enfance, à se replonger dans le souvenir des ressentis, des émotions. De l'ennui à la rêverie, de l'imaginaire au jeu, c'est un chemin qui s'écrit à travers les rires, l'introspection, l'espace intime, la perte de contrôle... Accepter de grandir tout en cultivant son jardin poétique.**



OUVERTURE  
DE SAISON

Ce spectacle sera présenté à l'issue de la présentation de la saison 22/23 par l'équipe de l'hermine et sera suivi d'un apéritif convivial dans le hall.





VEN  
7 OCT 20H30

# Passions romantiques

Académie Paul Le Flem

**PROGRAMME** Quintette pour piano et cordes  
op 44 en mi bémol majeur de Robert Schumann

Quintette pour piano et cordes  
en fa mineur de César Franck

L'ensemble de l'Académie Paul Le Flem propose dans un même programme, de nous faire entendre, deux quintettes avec piano, qui permettent de révéler ce que le romantisme musical a pu laisser de plus passionné.

**Robert Schumann a composé le premier grand quintette de l'histoire de la musique. L'œuvre composée en 1842 est dédiée à son épouse Clara Schumann. Écrite en à peine quelques jours, son inspiration constamment jaillissante, a fait dire d'elle qu'il s'agissait d'un « concerto de chambre ». On la considère comme le chef-d'œuvre des chefs-d'œuvre de la musique de chambre romantique.**

30 ans plus tard, César Franck est influencé par le travail de son aîné. Son dramatique quintette avec piano est considéré non seulement comme une des œuvres les plus abouties de la fin de la vie du maître, mais surtout comme une pièce fondatrice dans le répertoire de la musique de chambre en France.

DURÉE  
1H15

A PARTIR DE  
10 ANS

TARIF  
B

PIANO Florence Pavie  
VIOLONS Patricia Reibaud et  
Annie Gouronnet  
ALTO Béatrice Carême  
VIOLONCELLE Aldo Ripoché

Dans le cadre  
du festival  
Résonance,  
en partenariat  
avec Arzon  
événements



Conférence  
autour de l'histoire  
des œuvres  
> voir p. 42

Sur la place  
Richemont  
à Sarzeau

GRATUIT

DURÉE  
25 MN

À PARTIR DE  
6 ANS

SAM  
15 OCT  
17H

# Qui m'aime me suit

C<sup>ie</sup> Storyteller

L'énergie de la danse hip-hop et la théâtralité du cirque au service d'une courte pièce drôle et désabusée portant le désir d'un autre vivre-ensemble.

CRÉATION 2022

CHORÉGRAPHIE  
ET INTERPRÉTATION  
Amélie Jousseume

Spectacle lauréat  
de la Bourse d'Écriture  
Danse 2020 de  
l'Association  
Beaumarchais-SACD



Atelier danse  
hip hop tout public  
> voir p. 42

Facebook pourrait nous rappeler les *Brèves de comptoir* de Jean-Marie Gourio, où l'on parle de la pluie et du beau temps, de politique, de philosophie, de ses tracas quotidiens... Évoluant dans une structure en forme de « hashtag » géant, la danseuse tisse des liens entre le monde physique et le monde virtuel, ce qui s'y dit, s'y ressent, parfois jusqu'à l'addiction. Le corps se meut et mue à mesure qu'il explore cet environnement, métaphore des réseaux sociaux. Ainsi, l'espace se restreint entre quatre parois, comme un écran, et conditionne ce corps, qui oscille entre angoisse et adoration. La structure apparaît soudain comme le moyen de s'élever et de prendre de la distance, élargissant le champ de vision et donnant ainsi à voir l'étendue du monde. Il ne reste plus qu'à aller à la rencontre de ce monde : l'individu face aux autres, l'artiste face aux spectateurs.





MER  
19 OCT  
20H

# Le syndrome du banc de touche

C<sup>ie</sup> Le Grand Chelem

Il y a 20 ans, Aimé Jacquet gagnait la Coupe du monde et Léa rêvait de devenir comédienne.

Aujourd'hui, Aimé Jacquet est entré dans l'Histoire et Léa est restée sur la touche à l'image des footballeurs remplaçants. En proie à une crise de légitimité, la jeune femme décide de s'auto-titulariser en suivant les pas du sélectionneur de l'équipe de France.

DE ET AVEC  
Léa Girardet  
MISE EN SCÈNE  
Julie Bertin



DURÉE

1H

À PARTIR DE

12 ANS

TARIF

B

AVEC LA PARTICIPATION DE  
Robïn Causse  
SON Lucas Lelièvre  
LUMIÈRES Thomas Costerg  
COSTUMES Floriane Gaudin  
VIDÉO Pierre Nouvel  
REGARDS CHORÉGRAPHIQUES  
Bastien Lefèvre,  
Jean-Marc Hoolbecq  
COLLABORATION ARTISTIQUE  
Gaïa Singer  
RÉGIE TOURNEE  
Nicolas Maisse,  
Léo Delorme

Parallèle drôle et touchant entre la vie de comédienne et le quotidien des footballeurs remplaçants, *Le syndrome du banc de touche* est une déclaration d'amour à la lose et à tous les moments de doute qui nous poussent chaque jour à devenir la personne qu'on devrait être.

« Dirigée avec précision par Julie Bertin, Léa Girardet saute, plonge, s'échauffe et danse sur *I Will Survive*. D'une blessure d'ego à l'amour du sport, elle signe un spectacle qui frappe par sa simplicité et sa franchise. Le succès de la pièce, autant qu'un message d'Aimé Jacquet sur son répondeur, lui assurent, enfin, de passer titulaire. » JEAN TALABOT - LE FIGARO



DURÉE  
45 MN

A PARTIR DE  
6 ANS

TARIF

B

MAR  
25 OCT  
18H

# Influence

CRÉATION 2022

C<sup>ie</sup> Les Invendus

La compagnie Les Invendus développe un langage, le mouvement jonglé, qui repose sur un dialogue entre le corps et le jonglage.

Fruit d'une longue complicité entre Guillaume Cachera et Nicolas Paumier et nourri d'une relation en perpétuelle évolution, ce langage fait la part belle aux corps, chargés de cette histoire, des émotions et des sensations qui les ont traversés.

Les corps se parlent et se répondent dans un jeu onirique, explosif et répété où le mouvement amène et engage, parfois jusqu'à l'épuisement pour revenir ensuite à l'essentiel, au presque rien. Le jonglage devient exutoire mais aussi connexion à ce qui fait exister et vibrer. Il relie les êtres envers et contre tout et dessine une relation humaine qui se joue dans l'espace, portée et influencée par l'autre.

Un univers poétique, sensible et plein d'humanité !

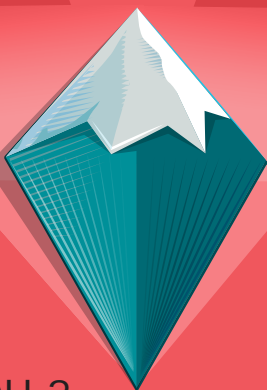
ÉCRITURE  
ET INTERPRÉTATION  
Guillaume Cachera  
et Nicolas Paumier  
REGARD EXTÉRIEUR  
SUR LE JONGLAGE  
Guillaume Martinet  
REGARD EXTÉRIEUR  
SUR LE JEU D'ACTEUR  
Anouch Paré  
TRAVAIL SUR L'AMBIANCE,  
L'ATMOSPHÈRE  
ET LA SCÉNOGRAPHIE  
Johan Swartvagher  
REGARD EXTÉRIEUR  
SUR LA DANSE Cécile Rutten  
CRÉATION ET COMPOSITION  
MUSICALE François Colléaux  
CRÉATION LUMIÈRE  
Julien Guénoux  
COSTUMIÈRE Anaë Barthélémy  
REGISSEURS SON ET LUMIÈRE  
Cristobal Rossier,  
Maxime Salaun

Une coproduction  
de l'hermine,  
Scène de territoire



Atelier de mouvements  
jonglés > voir p. 42





DU 3  
AU 30 NOVEMBRE  
Regard sur  
la Finlande

En novembre, nous passerons des grands espaces blancs et glacés à la chaleur du sauna, nous découvrirons **les sonorités de la langue finnoise et les motifs finlandais, nous replongerons dans les films de Kaurismäki** mais aussi ceux de jeunes cinéastes **finlandais**...

INFO

Une vingtaine de rendez-vous, dévoilés mi-octobre dans un tiré à part **spécifique, qui vous feront mettre le cap au nord !**

Comme chaque année à cette période, nous vous invitons au voyage, cette fois-ci, vers le grand nord, pour découvrir ce petit et jeune pays, peuplé de 5,5 millions d'habitants dont on dit qu'ils sont parmi les plus heureux au monde.

Pays aux 187 888 lacs, recouvert à 75 % de forêts, accueillant une des dernières régions entièrement sauvages de l'Europe, la Laponie, la Finlande est remarquable par ses paysages et sa faune, dont nous aurons un superbe aperçu à travers l'exposition *Taïga* d'Olivier Larrey et Thomas Roger.

La Finlande est une terre de richesse culturelle entre traditions et créations. Le design et l'architecture y sont foisonnants, le cinéma et la littérature vivaces, les arts vivants, souvent emprunts des traditions, font montre d'audace et de créativité.





8 MAR  
NOV  
20H30

# Maija Kauhanen

Ouvrir ce Regard sur la Finlande avec Maija Kauhanen, véritable femme-orchestre, est une chance et une opportunité rare, tant elle représente ce qu'est la musique en **Finlande aujourd'hui : un subtil mélange de traditions et d'inventivité, créateur d'une musique renouvelée et audacieuse.**

Spécialiste du kantele Saarijärvi, une cithare sur table, instrument emblématique de la Finlande, elle mêle aux techniques de jeu ancestrales et uniques, des polyrythmies actuelles au groove irrésistible. Sur ces nappes sonores inouïes, sa voix puissamment expressive, inspirée par les traditions musicales rurales de Finlande et de Carélie, ainsi que de la tradition vocale kulning suédoise, conte souvent la condition des femmes finlandaises, la nécessité pour chaque individu de préserver son espace personnel, et confère à ce concert une dimension toute théâtrale.

« Une artiste hors du commun. Maija Kauhanen montre un talent exceptionnel en tant que chanteuse, instrumentiste et compositrice. Le fait qu'elle ait aussi le goût de l'expérimentation nous plaît d'autant plus. » GLOBAL-MUSIC - ALLEMAGNE

« L'une des étoiles montantes du folk finlandais. » GROOTSTIME.BE - BELGIQUE

DURÉE  
1H15

TOUT  
PUBLIC

TARIF  
B

VOIX, KANTELE,  
PERCUSSIONS  
Maija Kauhanen



DURÉE  
30 MN

À PARTIR DE  
7 ANS

TARIF

B

18 NOV 20H30

# Harbre

C<sup>ie</sup> Circo Aereo

CRÉATION 2022

CONCEPTION, INTERPRÉTATION,  
SCÉNOGRAPHIE, COSTUME,  
LUMIÈRE, MISE EN SCÈNE  
Jani Nuutinen

COLLABORATION  
À LA MISE EN SCÈNE  
Michel Cerda  
COLLABORATRICE ARTISTIQUE  
Julia Christ

**CRÉATION MUSICALE**  
Cosmic Neman  
CONSTRUCTION DÉCORS  
ET CHAPITEAU  
Jani Nuutinen  
Jean-Marc Billom  
INGÉNIEUR SON  
Chloé Levoy

CONSEILLER LUMIÈRE  
Gautier Devoucoux

**RÉGIE GÉNÉRALE**  
Delphine Larger

**PRODUCTION**  
Marine Séjourné  
ADMINISTRATION  
Nathalie Flecchia

Avec le soutien  
de l'OARA

*Harbre* est une réflexion sur la renaissance et la régénération, la capacité de l'homme à réinventer sa place sur Terre, son rapport à la nature, après l'avoir longuement épuisée, entaillée et maltraitée.

Assis autour d'un tronc d'arbre mi-vivant, mi-mort, composé de multiples morceaux de bois boulonnés sur l'écorce, comme une dernière tentative de le faire tenir debout et de le sauver, le public sera témoin des actes d'un homme tentant de recouvrir aux méthodes anciennes de bucheronnage, transformant l'artisanat en un acte physique vertical.

L'arbre voué à disparaître pour la survie de l'espèce humaine recevra coup sur coup, exprimant ici la violence des hommes sur la nature.

Dans une ambiance de scène de crime, aux bruits métalliques et à la lumière blanche et crue, *Harbre* traite de cet équilibre fragile entre symbiose et exploitation de la nature.



Au Moulin  
de Pen Castel  
à Arzon

DURÉE

40 MN

À PARTIR DE

12 ANS

TARIF

B

SAM  
19 NOV  
18H

# Une séance peu ordinaire

C<sup>ie</sup> Circo Aereo

Nous sommes entre attraction foraine et entresort, entre cirque d'objets et mentalisme.

Les magiciens sont des gens peu ordinaires. Ils vous saluent et déjà plus rien n'est comme avant, d'un tour de main, ils font surgir l'incompréhensible.

Jani Nuutinen, alchimiste et docteur es-sciences occultes, sort de sa valise d'étranges potions et des boîtes mystérieuses... Il s'amuse avec nos sens, avec le hasard et ses dés, dans des expériences chimiques si dangereuses qu'il risque sa vie chaque soir.

Bonimenteur de foire au léger accent finnois et au regard fin bleu acier, il vous emmène dans le passé où la magie était encore présente dans les esprits au quotidien.

ECRITURE, MISE EN SCÈNE  
ET INTERPRÉTATION  
Jani Nuutinen  
ADMINISTRATION  
Nathalie Flechia  
DIFFUSION  
Marine Séjourné

Sur une commande  
du Sirque, PNC Nexon  
Nouvelle Aquitaine

Avec le soutien  
de l'OARA

DURÉE  
30 MN

DÈS LA  
NAISSANCE

TARIF

C

# MER 23 NOV BabySauna

16H Loiske Ensemble

*BabySauna* est une invitation dans le monde **du sauna finlandais traditionnel, ses sons, ses parfums, ses rythmes et couleurs magiques.**

Un voyage inédit à travers les forêts brumeuses dans ce lieu sacré des Finlandais. Les petits bourdonnements, les sifflements de vapeur, les crépitements du feu, les éclaboussures d'eau et la respiration profonde se déploient aux rythmes de la musique.

Un spectacle tout en mouvements, où la danse s'écrit en jouant avec les galets, les seaux d'eau et les serviettes, à travers le plaisir de se mouiller et se sécher.

Au plus près des petits spectateurs, la danseuse capte leurs réactions et les invite à venir la rejoindre à l'issue de la berceuse finale.

CONCEPTION, CHORÉGRAPHIE  
ET INTERPRÉTATION  
Riikka Siirala  
CONCEPTION ET DIRECTION  
Antti Larmola  
COMPOSITION SONORE ET MUSICALE  
Suvi Isotalo  
CRÉATION ET FABRICATION  
DES COSTUMES  
Saija Siekkinen  
SCÉNOGRAPHIE ET  
CONSTRUCTION DES DÉCORS  
Sampo Pyhälä



DIM  
27 NOV  
17H

# Mirja Mäkelä trio

Quand le jazz s'empare de la poésie **finlandaise. Composé de la fine fleur de la scène jazz finlandaise, le Mirja Mäkelä Trio** viendra clôturer en toute beauté le Regard sur la Finlande.

**CHANT**

Mirja Mäkelä  
GUITARE

Tuomo Dahlblom  
CONTREBASSE  
Juho Kivivuori





DURÉE

1H15

À PARTIR DE

10 ANS

TARIF

A

**Créé en 2006, le trio interprète les compositions de la chanteuse, inspirées de poèmes finlandais.** Une occasion exceptionnelle de découvrir la langue finnoise associée aux sonorités et rythmiques du jazz. Une inspiration dont elle se détache occasionnellement, en utilisant sa voix comme instrument ou en interprétant quelques morceaux en anglais.

Compositrice de quatre albums sous son propre nom, dont certains primés, elle donnera à entendre essentiellement les compositions de son dernier disque, *So Far, So Me* sorti en 2022. On y retrouve son style jazz de chambre, à la fois doux et singulier, où les chansons s'inspirent de la poésie, mais aussi une reprise poignante de *Chelsea Morning* de Joni Mitchell.

Avec le soutien  
de TelepART,  
dispositif d'aide  
à la mobilité de  
**l'Institut finlandais**



## VEN 2 DEC 20H30

# Renan Luce & Christophe Cravero

En voici deux dont la complicité ne s'est jamais démentie. Voici plus de trois ans que le pianiste Christophe Cravero accompagne Renan Luce, avec une générosité et une liberté qui ont sublimé ses mélodies et ses textes.

**Avec reconnaissance et enthousiasme, Renan Luce lui a fait l'invitation d'une tournée en duo. Pour retrouver aussi une nudité propice à la confiance, une simplicité qui approfondit les sentiments, pour explorer un nouveau terrain de jeu ensemble.**

Cette nouvelle configuration de jeu créera à coup sûr un lien différent avec le public. Peut-être plus intense parce que plus nu et centré sur les émotions partagées, les histoires racontées.

En ligne de mire de ce voyage musical, nous découvrirons des climats riches et vivants, des emprunts au jazz, à la musique romantique, au folk... Le tout, avec une furieuse envie de partage et de liberté.

Atelier d'écriture  
de chansons  
avec Renan Luce  
> voir p. 42



DURÉE  
2H30  
AVEC ENTRACTE

À PARTIR DE  
10 ANS

TARIF  
A+

PREMIÈRE PARTIE

## Coline Rio

Coline Rio est une auteure compositrice **originaire de Nantes.**

Déjà connue comme chanteuse du groupe nantais INUÏT où elle se montre tumultueuse et guerrière, Coline se dévoile dans un registre plus intime et poétique avec son projet solo. Se livrant à nous avec sincérité et délicatesse, elle définit ses chansons comme un dialogue avec le public, tel une confidence autour des sujets qui la touchent. La nature, l'amour, l'humain, les peurs et les doutes sont autant de thèmes qu'elle exprime à travers sa musique et ses textes en français.

Son univers mélodique et cinématographique laisse apparaître des influences venant de Barbara, Agnes Obel ou encore Patrick Watson. Prévu pour 2022, le premier EP de Coline Rio promet un voyage singulier au cœur de la chanson française et de la musique électro-acoustique.



9 DEC 20H30

# Orchestre National de Bretagne

**PROGRAMME** Darius Milhaud, *La création du monde*, Op.81  
Michaël Levinas, *Concerto pour violoncelle et orchestre*  
Wolfgang Amadeus Mozart, *Symphonie n°41 en do majeur, K.551 « Jupiter »*

Connue pour ses interprétations de jazz et sa musique éclectique, Fiona Monbet, est aussi **une cheffe d'orchestre classique avec un sens aigu des couleurs, des nuances et du rythme.**

Ce programme sera donc à son image et révélera l'étendue de son talent : de *La création du monde* de Darius Milhaud, inspirée par le Harlem des années 20 et les origines du monde selon les contes et les mythes africains, jusqu'aux fugues et harmonies complexes de la *Symphonie n°41*. Elle proposera également une œuvre du compositeur français Michaël Levinas, co-commande issue du Consortium Créatif\* en compagnie du violoncelliste de renom Henri Demarquette.

\*Le Consortium créatif est une initiative inédite réunissant l'Orchestre National de Bretagne, l'Orchestre national Avignon-Provence, l'Orchestre national de Cannes, l'Orchestre symphonique de Mulhouse et l'Orchestre de Picardie Hauts-de-France. Elle a pour vocation d'assurer la création musicale par le biais de commandes aux compositeurs et compositrices d'aujourd'hui et de la faire vivre en programmant à tour de rôles ces œuvres au sein de nos orchestres respectifs.

DURÉE  
2H15  
AVEC ENTRACTE

À PARTIR DE  
10 ANS

TARIF  
A+

ORCHESTRE NATIONAL  
DE BRETAGNE

DIRECTION MUSICALE  
Fiona Monbet  
VIOLONCELLE  
Henri Demarquette

Au Palais des  
Arts Vannes  
Salle Lesage

DURÉE  
2H

A PARTIR DE  
10 ANS

TARIF  
REGARD  
CROISÉ

# JEU 5 JAN Féminines

20H Pauline Bureau

Regard croisé  
avec les Scènes  
du Golfe

AVEC Yann Burlot,  
Rébecca Finet, Sonia Floire,  
Léa Fouillet, Camille Garcia,  
Mounir Margoum,  
Marie Nicolle,  
Anthony Roullier,  
Claire Toubin  
et Catherine Vinatier  
SCÉNOGRAPHIE  
Emmanuelle Roy  
COSTUMES ET ACCESSOIRES  
Alice Touvet  
COMPOSITION MUSICALE  
ET SONORE Vincent Hulot  
VIDÉO Nathalie Cabrol  
LUMIÈRE Sébastien Böhm  
DRAMATURGIE Benoîte Bureau  
MAQUILLAGE ET COIFFURE  
Catherine Saint-Sever  
COLLABORATION ARTISTIQUE  
Cécile Zanibelli  
et Gaëlle Hausermann  
ASSISTANT À LA MISE EN SCÈNE  
Léa Fouillet  
MAQUETTISTE SCÉNOGRAPHIE  
Justine Creugny  
RÉGIE LUMIÈRE Xavier Hulot  
RÉGIE SON Sébastien Villeroy  
RÉGIE VIDÉO Justin Artigues  
et Mélodie Chabert  
RESPONSABLE DE PRODUCTION  
Maud Desbordes  
ADMINISTRATION Claire Dugot  
PRODUCTION/LOGISTIQUE  
Laura Gilles-Pick

*Féminines*, c'est une histoire d'équipe, une histoire de joueuses, une histoire de sport. *Les Féminines du Stade de Reims*, c'est aussi le nom historique **d'une équipe de foot à la fin des années 1960.**

Recrutées par petite annonce, des femmes entre 16 et 32 ans s'émanent de leur vie maritale et professionnelle sur le terrain. L'équipe de Reims devient l'équipe de France. Ensemble, ces onze femmes iront jusqu'à gagner la coupe du monde, victoire totalement passée sous silence.

C'est cette incroyable histoire que nous raconte Pauline Bureau (*Sirènes, Mon Cœur, Dormir 100 ans*) qui a collecté les témoignages des joueuses de l'époque. L'occasion de raconter des trajectoires personnelles et des constructions individuelles. *Féminines* est une œuvre de fiction inspirée d'une aventure collective ayant réellement existé. Une épopée retracée avec brio, humour et sensibilité, avec l'utilisation subtile de la vidéo et d'une bande son terriblement seventies. La force du collectif est magistralement galvanisante et portée par des comédiens épatants.

« Pauline Bureau signe un grand moment de "feel good" théâtre, populaire, militant et inédit. » LES ECHOS

DIM  
15 JAN  
17H

# Derviche

Bab Assalam invite Sylvain Julien

Le mystère des Derviches  
**Tourneurs réinventé**  
dans une poésie circassienne.

En 2010 a eu lieu le dernier concert de Bab Assalam en Syrie aux côtés d'une dizaine de derviches tourneurs. Aujourd'hui, les musiciens réinventent, en compagnie du circassien Sylvain Julien, le mythe des derviches avec un concert « tourné » où la transe soufie devient une poésie circassienne.



Atelier Hula Hoop  
> voir p. 42





DURÉE  
1H10

À PARTIR DE  
8 ANS

TARIF

B

DANSE, CERCEAUX

Sylvain Julien

MUSIQUE

Bab Assalam

OUED, CHANT

Khaled Aljaramani

PERCUSSIONS, OUED, CHANT

Mohanad Aljaramani

CLARINETTES, LIVE ELECTRONIC

Raphaël Vuillard

COLLABORATEUR ARTISTIQUE

ET TECHNIQUE

Emmanuel Sauldubois

REGARDS EXTERIEURS

Jean Lacornerie

et Heinz Lorenzen

REGARD DANSE

Annette Labry

LUMIERES

Dominique Ryo

COSTUMES

Céline Pigeot

*Avec Derviche*, les artistes souhaitent, comme le danseur qui tourne, tenter l'aventure d'un « voyage sans départ ». C'est un hommage, une ode à l'amour, un voyage spirituel inspiré par la philosophie et la musique soufie. Une longue transe qui nous emmène, au gré de l'accélération des battements du cœur, vers notre souvenir et notre avenir.

« Un vent d'orient qui vous  
tournera la tête ! » LE PARISIEN



VEN  
20 JAN  
20H30

# CrossBorder Blues

**CrossBorder Blues** est l'exploration originale et jubilatoire des racines du blues par trois musiciens et créateurs d'exception.

D'un côté, Harrison Kennedy, descendant d'esclaves enfuis des plantations sudistes, sa guitare, son banjo, ses mandolines et sa voix de soul-man au service d'un blues acoustique et rustique. De l'autre, Jean-Jacques Milteau, maître ès harmonica, considéré comme l'un des artistes français les plus ouverts au blues. Au milieu, Vincent Ségal, violoncelliste « multi-cordes » ayant exploité tous les territoires, du jazz au funk, du rap au rock, de la chanson à la « musique de chambre » africaine. Respectueux du passé sans jamais sombrer dans la nostalgie, soucieux de tradition tout en abordant des thèmes actuels, curieux des mariages sonores dont la rencontre est porteuse, ces trois bluesmen, réunis pour la première fois, possèdent une formidable capacité d'invention et d'innovation. Et suggèrent ici rien moins que l'avenir de la fameuse note bleue.

« Douze titres magistraux de complicité, de créativité, d'émotion. »

LIBERATION

**VOIX, GUITARE, BANJO**  
Harrison Kennedy  
HARMONICAS  
Jean-Jacques Milteau  
VIOLONCELLE  
Vincent Segal  
DIRECTION ARTISTIQUE  
Sebastian Danchin



DURÉE  
2H30  
AVEC ENTRACTE

À PARTIR DE  
10 ANS

TARIF

A<sup>+</sup>

PREMIÈRE PARTIE

## Ray is

Une musique simple, lisible, épurée, à l'image de celui qui l'interprète, ours discret, peu bavard, dont le regard s'illumine à l'approche de la bonne humeur autant qu'il s'assombrit quand l'orage n'est pas loin. Dans les deux cas, Ray ne sait pas mentir et d'ailleurs il n'y tient pas.

Sa musique veut aller droit au but et ce but est d'ouvrir les portes de son « Fort » intérieur. Il écrit ses convictions, ses sentiments, ses rêves et ses cauchemars... Des textes taillés sur mesure pour la chanson qui prendront place sur une scène à l'ambiance feutrée, intimiste, et sombre quelque peu... On peut trouver dans ses valises quinze années de routes, de tournées, des tonnes de décibels, des kilomètres de comptoir et des paquets de cordes de guitare. Il veut revenir à ses premières affinités, la folk : Americana, bluegrass, picking, ragtime, indie, folk songs parfois protests. À 40 ans, il est l'heure de l'homme et sa guitare, de préférence unplugged. Quand la question se pose de savoir si minimalisme équivaut à essentiel, nous pouvons seulement affirmer qu'il nous y conduit ici-même.

EN+

Atelier de pratique  
musicale :  
le fingerpicking  
> voir p. 42

DANS LE CADRE  
DU FESTIVAL

**PROM'  
NON'  
NOUS**



DURÉE

30 MN

À PARTIR DE

1 AN

TARIF

C

DIM  
29 JAN Merveille(s)  
16H C<sup>ie</sup> Un Château en Espagne

Le temps d'une insomnie ce spectacle proposera aux tout-petits et aux adultes qui les accompagnent un voyage au pays du minuscule et des merveilles.

Un voyage pour mettre en lumières les toutes petites merveilles sur lesquelles il nous faut veiller. Une épopée miniature pour s'amuser et se jouer de tous ces petits riens.

Elle s'appelle NUIT et elle veille sur notre sommeil et sur nos rêves. Les yeux grands ouverts, elle s'assure que rien ne puisse venir déranger le processus de leur fabrication.

Elle s'appelle NUIT et c'est une femme, elle a la douceur des nuits blanches et tout un tas de petites merveilles en tous genres qu'elle promène avec elle. Des objets, des idées, des petits animaux, des mots et même des chansons. Attachée au temps qui passe, aux liens qui nous unissent, et la nature qui nous entoure, elle promène son bric à brac pour nous parler de toutes nos possibilités d'émerveillements.

JEU  
Natalia Wolkowinski  
ECRITURE, MISE EN SCÈNE  
ET SCÉNOGRAPHIE  
Céline Schnepf  
ASSISTANT À  
LA MISE EN SCÈNE  
Gaëlle Mairat  
CRÉATION LUMIÈRE  
ET SCÉNOGRAPHIE  
Jérôme Dahl  
COSTUME  
Florence Bruchon  
ADMINISTRATION  
Aurore Parnalland  
DÉVELOPPEMENT ET DIFFUSION  
Véronique Bougeard



DANS LE CADRE  
DU FESTIVAL

PROM'  
NONS  
NOUS

DURÉE  
40 MN

À PARTIR DE  
2 ANS

TARIF  
C

MER  
1<sup>er</sup> FEV  
15H

# Carrément Cube

C<sup>ie</sup> Hanoumat

CHORÉGRAPHIE  
ET CONCEPTION  
Brigitte Davy  
SCÉNOGRAPHIE,  
MISE EN LUMIÈRE  
Bruno Cury  
INTERPRÉTATION  
Nathalie Retailleau  
et Brigitte Davy  
en doublon avec  
Caroline Desmaison-  
Sénécaut  
CRÉATION MUSICALE  
Jean-Michel Noël  
COSTUMES Pascale Guéné  
RÉGIE LUMIÈRE/SO  
François Réthoré  
REGARDS EXTÉRIEURS  
CHORÉGRAPHIQUES  
Caroline Desmaison  
et Hélène Maillou  
REGARD EXTÉRIEUR  
MISE EN SCÈNE Odile Bouvais

Une coproduction  
de l'hermine,  
Scène de territoire



Atelier danse  
parent-enfant  
> voir p. 43

*Carrément Cube* est une conversation joyeuse  
entre deux danseuses et des cubes de  
**différentes tailles, avec un peu de**  
magie et beaucoup de fantaisie.

D'une boîte à l'autre, d'un volume à l'autre  
Dedans, dehors, à travers  
Mais autour aussi !

Chaque jour nous entrons, sortons, déplaçons, dé-  
ployons notre corps dans, hors et à travers des volumes  
parallélépipédiques : le lit, la chambre, le placard, la  
cuisine, la maison, l'école, la table... Nous nous adaptons  
constamment à l'espace qu'ils nous proposent.

Et si ces boîtes étaient des cubes, le « Grand » jeu des  
enfants ? Comment notre corps, sinueux et adaptable se  
jouerait de volumes cubes en apparence droits, rigides  
et immuables ?

Et si les cubes prenaient vie dans une danse entrelacée  
avec le corps ?

Si le cube n'était pas si carré ?



DANS LE CADRE  
DU FESTIVAL

**PROM'  
NONS  
NOUS**

DIM  
5 FEV **Crin-Blanc**  
17H C<sup>ie</sup> Anaya

Une merveilleuse plongée dans le sensible,  
engagée et essentielle.

Palme d'or du court-métrage en 1953, *Crin-Blanc* d'Albert Lamorisse raconte l'histoire d'une rencontre inattendue et passionnée entre un cheval sauvage et un petit garçon. L'histoire d'une amitié libre et absolue qui a immortalisé l'identité de la Camargue, celle d'un territoire primitif, d'une nature toute-puissante où des troupes de chevaux blancs vivent en liberté dans d'immenses étendues salées.

Camille Saglio et Mathieu Dufrene s'emparent de ce film de toute beauté et jouent en direct leurs compositions originales, appuyant ainsi le propos dramaturgique de l'histoire. À la musique live s'ajoute une scénographie où se rencontrent des extraits projetés du film et des vidéos créées par la compagnie, offrant aux spectateurs une immersion totale dans les paysages de Camargue. Délibérément engagé, ce ciné-concert a l'ambition d'éveiller les consciences, notamment des plus jeunes. Dans un monde en pleine mutation, cette œuvre vient rappeler combien il est essentiel de préserver les espèces sauvages et urgent de protéger nos écosystèmes en équilibre.

DURÉE

**40 MN**

À PARTIR DE

**6 ANS**

TARIF

**C**

« Projections lumineuses, fumée et surtout musique live, ont donné à ce classique une allure d'épopée. »

Le Courrier de l'Ouest

CHANT, GUITARE,

**SANSULA, SAMPLER**

Camille Saglio

ACCORDÉON, PERCUSSIONS

Mathieu Dufrene

CRÉATION VIDÉO

Mickaël Lafontaine

SCÉNOGRAPHIE

Serge Crampon

**CRÉATION SONORE**

ET RÉGIE SON

Xavier Genty

CRÉATION LUMIÈRES

Julie Dumons

RÉGIE LUMIÈRES ET VIDÉO

Mathieu Esposito





DANS LE CADRE  
DU FESTIVAL  
**PROM'  
NONS  
NOUS**

DURÉE

1H

À PARTIR DE

7 ANS

TARIF

C

D'APRÈS LA VIE ET L'ŒUVRE  
ANNA OU LA MÉMOIRE DE L'EAU  
DE NINA WOLMARK

MER  
15 FEV  
15H

# La vie animée de Nina W

C<sup>ie</sup> Les Bas-bleus

MISE EN SCÈNE  
ET ÉCRITURE  
Séverine Coulon  
INTERPRÉTATION  
Jean-Louis Ouvrard  
et Nama Keita en alternance  
avec Dana Fiaque  
ASSISTANTE MISE EN SCÈNE  
Louise Duneton  
COMPOSITION MUSICALE  
Sébastien Troester  
SCÉNOGRAPHIE  
Séverine Coulon  
DÉCORATEUR  
Olivier Droux  
ASSISTANT DÉCORATEUR  
Pierre Airault  
CONSTRUCTION MARIONNETTES  
Antonin Lebrun  
COSTUMES  
Nathalie Martella  
CRÉATION LUMIÈRE  
Mathieu Charvot  
RÉGIE GÉNÉRALE  
Cécile Hérault et Candy Beauchet  
ATELIERS ARTISTIQUES  
Louise Duneton  
ADMINISTRATRICE DE TOURNÉE  
Babette Gatt  
CONSEIL LITTÉRAIRE & HISTORIQUE  
Nina Wolmark  
ADAPTATION LANGUE DES SIGNES  
Katia Abbou

Que fait-on aujourd'hui du potentiel créatif et imaginaire de chacun, de notre capacité **incroyable et spécifique à inventer ? A-t-on** désormais d'autres choix que de rêver et **ré-inventer le monde ? N'est-ce pas le seul chemin qu'il nous reste à prendre, avec envie ?**

Nina Wolmark est entre autres la scénariste des dessins animés *Ulysse 31* et *Les Mondes engloutis* et l'adaptatrice de *Rahan, Fils des Âges Farouches*. Ces séries, les premières à voir le jour en France sont devenues cultes et furent adaptées dans le monde entier.

Ce spectacle s'inspire librement du parcours de Nina, née pendant la seconde guerre mondiale quelque part en Biélorussie, ses parents fuyants les bombardements de leur ville natale Varsovie, quelques mois avant la construction du ghetto. Nina dit d'elle-même qu'elle est tombée dans la potion tragique quand elle est arrivée au monde. Et pourtant, au pire endroit au pire moment, elle fera rêver des millions d'enfants à travers le monde avec ses dessins animés.



MER  
1<sup>er</sup> MARS  
20H

# Mul'ier

Ci<sup>e</sup> Maduixa

Un incroyable spectacle de danse sur échasses qui interroge les limites physiques entre la danse et l'équilibre, le mouvement et la poésie, la force et les émotions.

INTERPRÈTES  
Laia Sorribes, Paula Quiles,  
Sara Canet, Paula Esteve,  
Cristina Maestre,  
Melissa Usina (remplaçante)  
IDÉE ET MISE EN SCÈNE  
Joan Santacreu  
DIRECTION CHOREGRAPHIQUE  
Mamen García  
DRAMATURGIE  
Roser de Castro  
ASSISTANTE DE DIRECTION  
Paula Llorens  
COMPOSITION MUSICALE  
Damián Sánchez



DURÉE  
55 MN

À PARTIR DE  
12 ANS

TARIF

**B**

Ce spectacle est né du désir d'explorer l'identité féminine à travers le corps et la danse, de toucher le sensible par la narration, les images et la poétique visuelle.

Toute femme héberge dans son intérieur un être sauvage et libre, une nature instinctive que différentes civilisations se sont efforcées « d'appriivoiser » tout au long de l'Histoire. Contraintes de s'adapter, parfois contre nature, aux normes sociétales, elles ont parfois enfoui leurs forces créatives et visionnaires.

Ce spectacle est un hommage à toutes les femmes qui durant des siècles et des siècles d'oppression ont lutté et continuent leur lutte pour maintenir en vie leurs « moi » sauvages, et réclament le droit de danser et d'avancer en toute liberté.

« Ce spectacle est si grandiose et si parfait esthétiquement qu'il mérite d'être classé parmi les plus remarquables au niveau international. Un joyau de la scène. » NEL DIAGO - CARTELERÀ TURIA

COSTUMES  
Joan Miquel Reig  
RÉALISATION DE COSTUMES  
Doblette  
CONCEPTION DE LUMIÈRES  
Ximo Olcina  
TECHNICIEN LUMIÈRES  
Sergi Sanjuan  
PHOTOGRAPHIE  
Juan G. Sanz  
ESPACE SONORE  
Andrés Roses  
ASSISTANTE DE PRODUCTION  
Elena Villagrasa  
DISTRIBUTION ET PRODUCTION  
Loles Peris  
PRODUCTION EXECUTIVE  
Maduixa Teatre



Salle  
Kercaradec  
à Saint-  
Gildas de  
Rhuys

DURÉE  
1H45

À PARTIR DE  
8 ANS

TARIF

**B**

SAM  
18 MARS  
20H30

# Breizh Napoli

Chants à danser et à écouter de  
Bretagne et du sud de l'Italie

Venus des rivages sucrés d'une Italie brûlée par le soleil et des côtes mousseuses, fraîches et salées de la Bretagne, faisant fi des Alpes et des frontières, six musiciens chanteurs fusionnent leurs répertoires traditionnels. Joyeux de leurs différences culturelles, ils proposent un concert étonnant, plein de contrastes et d'entrain, près de deux heures de chants et de musique où s'entremêlent intimement tarentelles, plinn, gavottes, mazurkas, et polyphonies a cappella, en italien, en breton et en français.

CHANT, GUITARE, KAZOO  
Yannick Giaume  
CHANT, CLARINETTE,  
CLARINETTE BASSE  
Séline Gûlgönen  
CHANT  
Jips Le Du  
CHANT, GUIMBARDE  
Amaury Lebarde  
CHANT, CONTREBASSE, UKULELE  
Philippe Lecoœur  
CHANT  
Simon Pellequer  
CHANT, ACCORDÉON DIATONIQUE,  
PERCUSSIONS  
Francesco Quartuccio



Atelier danse tarentella  
> voir p. 43

Place Marie  
Le Franc  
à Sarzeau

GRATUIT

DURÉE  
25 MN

TOUT  
PUBLIC

DIRECTION ARTISTIQUE  
Chloé Moglia  
SUSPENSION  
Fanny Austray  
AVEC LA COLLABORATION DE  
Anna Le Bozec, Mélusine  
Lavinet-Drouet, Océane Pelpel,  
Mathilde Van Volsem  
et Marielle Chatain  
INGÉNIEUR DU SON  
Edouard Bonan  
SCÉNOGRAPHIE  
Équipe Rhizome  
CONCEPTION ET RÉALISATION  
DE LA STRUCTURE IDÉOGRAMME  
Eric Noël et Silvain Ohl  
CRÉATION COSTUME  
Clémentine Monsaingeon  
DIRECTION TECHNIQUE  
Hervé Chantepie  
RÉGISSEURS  
Haroun Chehata  
et Evan Bourdin  
ADMINISTRATION  
PRODUCTION RHIZOME  
Lucie Vignal, Marie Chénard,  
Mélissa Guey  
DIFFUSION  
Florence Bourgeon  
REMERCIEMENTS  
Sarah Cosset

DIM  
26 MARS  
17H

# Bleu tenace

C<sup>ie</sup> Rhizomes

En solo à 6 mètres du sol, Fanny Austray, artiste suspensive, hybride ici le calme évanescent de la suspension avec les dynamiques saccadées du krump, une danse intense née dans les ghettos de Los Angeles.

Évoluant sur une «structure-sculpture», comme un fragment d'idéogramme, elle nous propose un moment hors du temps, accompagné par la partition électro de la compositrice Marielle Chatain qui signe une création dense et puissante. Sur terre ou dans les airs, pas question de perdre une seconde les rythmes des battements du monde.





VEN  
31 MARS 20H30

# Ces filles-là

La Collective Ces filles-là

**À l'école de Sainte Hélène, vingt filles grandissent ensemble, toujours dans la même classe. De la maternelle au lycée, elles forment un groupe uni.**

Elles sont « meilleures amies » jusqu'au jour où, en cours d'histoire, toute la classe reçoit un texto : une photo de Scarlett, toute nue. C'est le début du harcèlement, le début d'un match impitoyable au cours duquel un groupe de filles en affronte une. Pour raconter cette histoire, un seul personnage, le groupe des filles de la classe qui juge, condamne et insulte : un chœur de filles nous explique l'histoire de Scarlett... à sa place. Face au public : des comédiennes, en ligne, au milieu d'un terrain de sport, ghetto-blaster en main, baskets bien lacées, regardent les gens droit dans les yeux pour leur dire « entre filles, il faut se serrer les coudes ». Dans une forme chorale donnant la parole aux harceleuses, *Ces filles-là* (prix Scenic Youth 2015) met au jour les dynamiques complexes de groupes autant qu'il rappelle l'importance de la virtualité et du rapport aux images pour les jeunes générations. Avec énergie, la Collective se saisit de ce thème de la mécanique de la violence collective pour lui opposer la sororité et la solidarité féminine.

« À la fin de la partie de ce spectacle-match, les comédiennes-joueuses se congratulent et elles ont bien raison : elles ont toutes gagné. » JEAN-PIERRE THIBAUDAT - MÉDIAPART

DURÉE

1H05

À PARTIR DE

12 ANS

TARIF

B

TEXTE

Evan Placey

TRADUCTION

Adélaïde Pralon Éditions  
Théâtrales Jeunesse

MISE EN SCÈNE

Suzanne Gellée  
et Zoé Poutrel

JEU

Elsa Canovas,  
Lola Haurillon,  
Ariane Heuzé,  
Pauline Masse,  
Audrey Montpied,  
Zoé Poutrel

CHANT

Claire Rolain

COSTUMES

Cécile Box

GRAPHISME

Jue Jadis



DURÉE  
1H05

À PARTIR DE  
12 ANS

TARIF

B

JEU  
4 MAI  
20H

# Pépites

Marion Mezadorian

Depuis que son père l'a persuadée que l'on trouvait des pierres précieuses dans le jardin, Marion ne cesse d'être à la recherche de pépites.

C'est ainsi qu'elle repère des instants de vie comme des diamants bruts et les transforme sous nos yeux. Les pépites sont là, derrière les réparties fantasmagoriques de Martin, 4 ans ; les explications toutes personnelles de son père sur les pirates et les lesbiennes ou encore les réflexions décalées de sa grand-mère arménienne qui, toujours de bon conseil, lui a donné la recette des Bakhlavas.

Au fil du spectacle, apparaît une comédienne singulière qui interprète avec toute sa sincérité les personnages croisés dans sa vie, ceux qui l'ont émue et qu'elle a décidé de mettre en lumière. Marion se dévoile elle-même en véritable pépite, tantôt drôle, tantôt tendre et toujours scintillante d'humanité.

« Parfois elle nous fait rire aux éclats, et parfois elle nous touche assez profondément. » RTL

JEU  
Marion Mezadorian  
AUTEURS  
Marion Mezadorian,  
Francis Magnin,  
Alexis Gobé,  
Alexandra Roth  
METTEUR EN SCÈNE  
Mikael Chirinian  
MUSIQUE  
Quentin Morant



VEN  
12 MAI  
20H30

# Le Sol Oblige

C<sup>ie</sup> Soul City

Dans une quête sans répit, sept danseurs évoluent dans un monde où les rituels se mêlent aux **conflits et aux actes altruistes.**

Dans *Le Sol Oblige*, à la manière d'un anthropologue, Didier Boutiana raconte le groupe, les mécanismes qui le régissent et conduisent chacun à se surpasser. Car ce groupe est composé d'individus, traversés par leurs désirs, leurs pulsions, leurs vécus qui vont tenter d'exister, de s'imposer au milieu des autres.

CHORÉGRAPHE  
Didier Boutiana  
INTERPRÈTES  
Manon Payet,  
Tony Ignacimouttou,  
Robin Fabre,  
Eva M'Doihoma,  
Andrea Baptiste,  
Cécile Vitry,  
Galaad Quenouillère  
Benalouane



DURÉE  
1H

À PARTIR DE  
12 ANS

TARIF

B

COMPOSITEUR  
Labelle  
ASSISTANT DRAMATURGIE  
Vincent Fontano  
TEXTE  
Camille Touzé  
CRÉATION LUMIÈRE  
Didier Céleste  
COSTUMES  
Isabelle Gastellier  
PERSONNE RESSOURCE  
Bruno Mira  
coach Krav Maga



Atelier danse  
hip hop tout public  
> voir p. 43

Le chorégraphe et les danseurs ont puisé dans les techniques d'auto-défense et notamment le Krav Maga, pour inventer une écriture chorégraphique nouvelle, un langage de clan, presque guerrier.

Combattre, oui, mais pourquoi ? Au-delà de ces relations de dualité et de confrontation, la pièce fait l'éloge de la résilience, de ce qui nous pousse à nous élever et à franchir les murs.

Le spectateur est convié à regarder et partager ce que ces « êtres-traverses » portent en eux de vibrations, de forces et d'énergie, des êtres rassemblés et comme aimantés par le même élément immuable, infranchissable, et inexorablement présent : Le Sol.

« Les visages habités portent des corps à l'avenant. Les jeux de lumière subliment les déplacements de la horde, entre solitude et solidarité. Les mouvements dégagent une maîtrise nouvelle, et Boutiana a parfaitement réussi à occuper les espaces visuels et sonores. » BONGOU..RE



Baie du  
Lindin à  
Sarzeau

GRATUIT

DURÉE

1H

TOUT  
PUBLIC

# SAM 3 JUIN Ce que 18H nous sommes

C<sup>ie</sup> Eskemm

Cette pièce est une célébration, une ode à la jeunesse, celle qui sera au cœur de cette création, l'essence même, la matière première, le terreau.

Cinq jeunes danseurs hip-hop, contemporains, circassiens, venant d'horizons, de pays, de cultures et de langues différents, aux parcours atypiques ou plus classiques, donneront corps, à travers leurs paroles orales ou gestuelles, à leurs aspirations, leurs peurs ou leurs rêves. Un lieu d'expression des singularités de chacun d'où apparaîtront avec force et vie la richesse, la force, la communion de l'ensemble.

*Ce que nous sommes* est une pièce vibrante, le « jeu » étant le fil conducteur. La diversité des interprètes offre un formidable foisonnement d'énergies, de danses, de corps, d'échanges et de dialogues, chacun trouvant sa place au sein du groupe, tout en affirmant ce qu'il est. La présence d'une roue Cyr, ce cercle de métal au mouvement hypnotique sera leur point d'union et les invitera, et nous à travers eux, à se surprendre, se confronter, lâcher prise, s'adapter, accepter, s'accepter tel que nous sommes.

CHORÉGRAPHIE  
Karine Le Bris  
avec la complicité  
des interprètes  
ASSISTANT À LA CHORÉGRAPHIE  
Fadil Kasri  
REGARDS EXTERIEURS  
Franck Guiblin, chorégraphe  
Cie Arenthan  
et Jean Quiclet  
INTERPRÈTES  
Chaouki Amellal,  
Anaëlle Coudron,  
Hugo Daubresse,  
Noah Mgbélé Timothée,  
Eva Moreno  
CRÉATION SONORE  
Fadil kasri  
RÉGIE GÉNÉRALE  
Stéphane Bros

Une coproduction  
de l'hermine  
Scène de territoire



Atelier danse et cerceaux  
> voir p. 43

# MENTIONS

## Kabissa

PRODUCTION Cie Eskemm  
PARTENARIATS Direction de la Culture de la Ville de Lorient dans le cadre d'une résidence en milieu scolaire à l'école de Lanveur à Lorient (2021) / Ecole Paul-Emile Victor à Riantec dans le cadre d'une résidence en milieu scolaire (2022). La Cie Eskemm est subventionnée par le Conseil Régional de Bretagne, le Conseil Départemental du Morbihan et la Ville de Lorient.

## Qui m'aime me suive

COPRODUCTIONS Bourse d'Écriture Danse de l'Association Beaumarchais-SACD 2020 - Accueils studio et résidences techniques pour le projet *Tetra* réunissant 3 soli dont *Qui m'aime me suive* avec objectif de programmation 2022/2023 : Le Performance – Bordeaux, La Villette – Paris

## Le syndrome du banc de touche

PRODUCTION BFAB (Fabriqué à Belleville)  
**COPRODUCTION** Le grand chelem et ACMÉ Production AVEC LE SOUTIEN du Théâtre Paris-Villette, du festival Mises en capsules, du festival La Lucarne, de So Foot et de Tatane  
REMERCIEMENTS Mathias Bord, Antoine Cheltiel, Raymond Domenech, Vikash Dorasoo, Brieux Férot, Sarah Gagnot, Aimé Jacquet, Eva Jaurena, Hugo Layan, Thibaut Machet, Elisa Ruschke, Philippe Tournon, la Fédération française de football, le Jeune Théâtre National, le Point Éphémère, et tous les donateurs qui ont permis de mettre en place ce projet

## Harbre

PRODUCTION Circo Aereo  
COPRODUCTION ET ACCUEIL EN RÉSIDENCE Le Sirque - Pôle national cirque à Nexon en Nouvelle-Aquitaine  
Le PALC - Pôle National Cirque Grand Est - Châlons-en-Champagne (51)

## Une séance peu ordinaire

PRODUCTION Circo Aereo  
COPRODUCTION Le Sirque, PNC Nexon Nouvelle Aquitaine  
**AVEC LE SOUTIEN DE DRAC** du Limousin

## Influence

COPRODUCTION Trio...S - Scène de territoire pour les Arts de la Piste - Inzinzac Lochrist (56) - L'hermine, Scène de territoire pour la danse - Sarzeau, Golfe du Morbihan Vannes Agglomération- Sarzeau (56) - Association Rue des Arts avec l'aide à la résidence de la DRAC de Bretagne - Moulins (35) - Le Fourneau, Centre National des Arts de la Rue - Brest (29) - Centre Culturel - Fougères Agglomération (35) - Centre Culturel Grain de Sel - Séné (56) Cité du Cirque pour le Pôle régional Cirque - Le Mans (72) - Le Carré Magique - Pôle National des Arts du Cirque - Lannion (22) - L'Asphodèle - Ouestembert Communauté (56) - Ploermel Communauté (56) - Transfert - Pickup Production - Nantes (44) - Le Quatro - Centre culturel - Baud (56) - La Loggia (35) - Théâtre des Arts Vivants - Theix-Noyalo (56)  
SOUTIEN À LA CRÉATION / RÉSIDENCE Le Carré Magique - Pôle National des Arts du Cirque - Lannion (22) - Ay Roop - Scène de territoire pour les Arts de la Piste - Rennes (35) - La Cascade - Pôle National des Arts du Cirque - Bourg Saint Andéol (07) - Le Channel - Scène Nationale - Calais (62) - Saison Culturelle Accès-Soirs - Scène Régionale Auvergne-Rhône-Alpes - Ville de Riom (63) - Cité du Cirque pour le Pôle régional Cirque - Le Mans (72) - Maison des Arts - Théâtre des Miroirs - Cherbourg en Cotentin (50) - ZimZam Cirque - Marseille (13)  
SUBVENTION DRAC Bretagne Région Bretagne

## BabySauna

PRODUCTION Loiske Ensemble and OSIRIS teatteri

## Orchestre National de Bretagne

L'Orchestre National de Bretagne est financé par la Région Bretagne, le Ministère de la Culture - DRAC Bretagne, la Ville de Rennes, le Conseil Départemental d'Ille-et-Vilaine, avec le soutien du Conseil Départemental du Morbihan et de Rennes Métropole.

## Marion Mézadorian

COPRODUCTION Ki M'aime Me Suive et Pépites Productions

## Féminines

PRODUCTION La Part des Anges  
COPRODUCTION Comédie de Caen, Centre dramatique national de Normandie - Théâtre de la Ville, Les Abbesses, Paris - Le Volcan, scène nationale du Havre - Le Bateau Feu, scène nationale de Dunkerque - Le Granit, scène nationale de Belfort  
AVEC L'AIDE À LA CRÉATION du Département de la Seine-Maritime, la participation artistique du Jeune Théâtre National et le soutien du Fonds SACD Théâtre  
AVEC LE CONCOURS de la Mairie de Montreuil et de la Mairie du 14<sup>e</sup> arrondissement de Paris  
La part des anges est conventionnée par le Ministère de la Culture/DRAC Normandie et par la Région Normandie.

## Derviche

COPRODUCTION L'autre côté du Monde Prod. & Théâtre de la Croix Rousse-Lyon  
SOUTIENS DRAC, Région Auvergne-Rhône-Alpes, Ville de Lyon, SPEDIAM et ADAMI  
PARTENAIRES Institut du Monde Arabe, Auditorium de Montélimar, La Cascade-Pôle Cirque, Espace Tonkin-Villeurbanne

## Ce que nous sommes

COPRODUCTION Le Trio...S - scène de territoire pour les Arts du Cirque à Inzinzac-Lochrist (56) - Le Dôme à Saint-Avé (56) - L'hermine, Scène de territoire pour la danse à Sarzeau / Golfe du Morbihan - Vannes agglomération (56)  
ACCUEILS EN RÉSIDENCE Centre chorégraphique national de Rennes et de Bretagne Collectif FAIR-E - Le garage Rennes (35) - Centre chorégraphique Pole Pik à Bron (69) - Le Trio...S - scène de territoire pour les Arts du Cirque à Inzinzac-Lochrist (56) - L'hermine, Scène de territoire pour la danse à Sarzeau - Golfe du Morbihan Vannes agglomération - Ecole Nationale de Cirque Shems'y à Salé - Maroc - Théâtre en Rance (22) - La Balise - Fabrique artistique et culturelle à Lorient (56) Le Lieu à Guingamp (22) - L'Estran à Guidel (56)  
SOUTIENS Le Conseil Régional de Bretagne, Le Conseil Départemental du Morbihan, La Ville de Lorient

# MENTIONS

## Mulier

COPRODUCTION Institut Valencía de Cultura - Ajuntament de Sueva - Festival Internacional de MIM a Sueca - Fira Tàrraga

## Crossborder blues

PRODUCTION Your European Stage  
MAISON DE DISQUE naïve (Belleve)  
J.J. Milteau, avec l'aimable autorisation de Caravane Productions

## Carrément Cube

COPRODUCTION ET ACCUEILS EN RESIDENCE Le Quatrain, Haute-Goulaine, Clisson Sèvre Maine Agglo (44) - Scène de pays, Mauges Communauté, scène conventionnée d'intérêt national Art en Territoire (49) - L'hermine, scène de territoire pour la danse, Sarzeau Golfe du Morbihan - Vannes agglomération (56) MJC le Stérénn, Trégunc (29) - Théâtre du Quartier Libre, Ancenis (44) - Théâtre de l'Hotel de Ville de St Barthélémy d'Anjou, scène conventionnée d'intérêt national Art, Enfance, Jeunesse (49)  
AUTRES PARTENAIRES EN ACCUEIL RESIDENCE Espace Jean Vilar- Angers, TRPL, Cholet, CNDC-Angers : prêt de studio  
AUTRES SOUTIEN EN PRE-ACHAT Espace Malraux- Joué Les Tours (37), Le Carré.- Centre d'Art contemporain d'intérêt national (53), Espace de Retz-Machecoul (44), Scènes du Golfe-Arradon (56), Espace Henri Salvador-Coulaines (72), Capellia-La Chapelle S/Erdre (44), Espace Georges Brassens- Avrilllé (49), SOUTIENS DES COLLECTIVITÉS À CE JOUR DRAC des pays de la Loire dans le cadre de France relance. (en attente pour la Région PDL, le département de Maine et Loire, la ville d'Angers)

## Le Sol Oblige

PRODUCTION Soul City  
COPRODUCTION TEAT Réunion, Théâtres du conseil départemental - Théâtre Luc Donat - Le Tampon, La Réunion  
SOUTIENS La DAC de La Réunion - Le Conseil Régional de La Réunion - Le Conseil Départemental de La Réunion La Banque des territoires, Groupe Caisse des Dépôts - Le Fond SACD Musique de Scène - La Cité des Arts. La Réunion - Le Lycée Isnelle Amelin - Le théâtre Vladimir Canter

## Merveille(s)

PRODUCTION Cie Un château en Espagne.  
La compagnie Un Château en Espagne bénéficie d'une aide au rayonnement de la Région Bourgogne-Franche-Comté

## Crin blanc

COPRODUCTION Scènes de Pays dans les Mauges - Théâtre Quartier Libre d'Ancenis- Villages en Scène - Le Champilambart, Vallet - Stereolux, Nantes - Théâtre Epidaure, Bouloire  
PARTENAIRES JM France - La Chambre au loup, Iffendic - Conseil Départemental du Maine et Loire - Région Pays de la Loire

## La vie animée de Nina W.

COPRODUCTION Théâtre à la Coque (Hennebont-56) - Le Grand Bleu - scène conventionnée d'intérêt national art, enfance et jeunesse (Lille-59) - Théâtre Massalia - scène conventionnée pour la création (Marseille-13) - DNS - Dieppe scène nationale (76) - Centre culturel Athéna - Ville d'Auray (56) - Théâtre Boris-Vian - Ville de Couëron (44) - Festival Petits et Grands (Nantes-44) - Théâtre de Lorient - centre national dramatique (Lorient-56) - L'arc - scène nationale Le Creusot (71) - La Minoterie - scène conventionnée art enfance jeunesse (Dijon-21) - Ville de Cournon d'Auvergne - La coloco' de la culture, scène conventionnée d'intérêt national art, enfance et jeunesse (63) - Le Sablier - centre national de la marionnette en préparation (Ifs/Dives-sur-mer-14) - Théâtre de Laval - centre national de la marionnette en préparation (Laval-53) - Très Tôt Théâtre - scène conventionnée jeunes publics (Quimper-29) - PJP 49 - partenaires Jeune public Maine-et-Loire (49) - Théâtre de l'Archipel - scène nationale de Perpignan (66)  
AVEC LE SOUTIEN du Cargo à Segré, de la DRAC Bretagne et de la Région Bretagne  
SOUTIEN À LA RESIDENCE de la Maison du Théâtre à Brest La Compagnie Les Bas-bleus est conventionnée par le Ministère de la Culture - DRAC de Bretagne

## Bleu tenace

PARTENAIRES, COPRODUCTIONS, ACCUEILS EN RESIDENCE La Passerelle, Scène nationale de Saint-Brieuc (22) ; Le Théâtre, Scène nationale de Saint-Nazaire (44) ; Le Carré Magique Lannion, Pôle national cirque en Bretagne (22) ; Le Théâtre de Cornouaille, Scène nationale de Quimper (29) ; Scène nationale de l'Essonne, Agora-Desnos (91) ; Trio... S, Scène de territoire pour les arts de la piste à Inzinzac-Lochrist (56) ; EPCC Scènes du Golfe, Théâtre Vannes-Arradon (56)  
AVEC LE SOUTIEN du réseau RADAR (Le Fourneau, CNAREP en Bretagne / La Loggia / Région Bretagne)  
Rhizome est conventionnée par le Ministère de la Culture et de la Communication - DRAC Bretagne, et bénéficie pour le développement de ses projets des soutiens de la Région Bretagne, du Conseil Départemental du Morbihan et de la Fondation Bnp Paribas. Chloé Moglia est artiste associée à la Scène nationale de l'Essonne, Agora-Desnos, à La Passerelle, Scène nationale de Saint-Brieuc et au Théâtre, Scène nationale de Saint-Nazaire

## Ces filles-là

PARTENAIRES Le programme Création en cours 16/17 subventionné par les Ateliers Médicis de Montfermeil (Ministère de la Culture et de la Communication et Ministère de l'Éducation Nationale, de l'Enseignement supérieur et de la Recherche - DAC de la Ville de Lille, aide à la création 2019 - Le Tripostal, Lille - Le Boulon - CNAREP, Vieux-Condé  
SOUTIENS L'École du Nord et le Théâtre du Nord, Lille - Le JTN, Jeune Théâtre National - La Ruhe, théâtre universitaire d'Artois, Arras - La librairie Dialogue Théâtre, Lille - Lycée Henri Sénez, Hénin-Beaumont - La délégation aux droits des femmes et politique en faveur de l'égalité Hommes/Femmes de la Ville de Lille - Artonik, Friche Belle de Mai, Marseille - e-Enfance, Paris - L'ange Carasuelo compagnie - L'équipe féminine du Valenciennes Foot Club, Valenciennes



DU 30 AOÛT AU 1<sup>ER</sup> OCTOBRE

# EXPOS

## Diane Stolojan PEINTURES

Peintre et comédienne, Diane Stolojan est une artiste qui aime mélanger les expressions artistiques. Ses toiles, dont les titres empruntent au cinéma, à la littérature ou à la musique, sont à l'image de cette curiosité multiple. S'y mélangent les matières et les couleurs ; s'y rencontrent des inspirations variées venues des villes, de la nature et de la main de l'homme sur celles-ci. Et si les paysages disparaissent parfois sous l'action des hommes, il reste toujours dans les toiles de Diane Stolojan, un morceau de ciel pour continuer à imaginer et à espérer.



DU 4 AU 29 OCTOBRE

## Rallumons les étoiles

UNE EXPOSITION DU PARC NATUREL RÉGIONAL DU GOLFE DU MORBIHAN

Venez découvrir ou redécouvrir les merveilles de la nuit ! A travers cette exposition illustrée et colorée, vous pourrez prendre conscience des bienfaits de la nuit : le plaisir de regarder le ciel étoilé, le bonheur d'un sommeil réparateur, l'importance de respecter le rythme de vie des animaux nocturnes et des végétaux tout en économisant l'énergie. Ce focus sur les enjeux de nos éclairages artificiels nous interroge et nous pousse à agir pour préserver l'obscurité !



DU 3 AU 30 NOVEMBRE

## Taïga

Thomas Roger  
& Olivier Larrey

PHOTOGRAPHIES

Été 1998, Thomas Roger et Olivier Larrey, amis d'enfance, foulent pour la première fois ensemble les sous-bois de la taïga. Si la forêt boréale a tout de suite charmé les photographes par son immensité sauvage et l'ambiance particulière qui s'en dégage, elle ne leur a pas pour autant livré tous ses secrets. Il y a bien eu les premières rencontres avec les grands tétras, les élan, mais il restait tant de rêves à assouvir : les ours, les loups, les chouettes nordiques... Depuis, ces deux passionnés du Grand Nord sont retournés plus de trente fois dans la taïga finlandaise. Au fil des saisons, seuls, ensemble ou accompagnés de leur ami Eero Kemilä, ils ont vécu d'intenses rencontres au coeur de la forêt : regards croisés avec une meute de loups, moment d'intimité avec une chouette de l'Oural, rendez-vous nocturnes avec l'ours...

Chaque image présentée dans l'exposition *Taïga* est le souvenir d'une histoire, le fruit d'une quête dans ce monde du silence.



DU 2 AU 24 DÉCEMBRE

## Vincent Pompetti

PEINTURES  
& DESSINS



Le cinéma est le domaine du rêve et de la projection. Référence personnelle ou partagée par tous, il est le reflet de la vie et le spectateur s'y identifie à travers ses personnages ou thèmes marquants. Vincent Pompetti n'échappe pas à cet attrait pour le 7<sup>e</sup> art. C'est ce qui l'a conduit à retranscrire ses propres émotions de cinéophile en peinture et à les partager avec ses pairs. Cette source d'inspiration lui permet d'exprimer librement sa créativité, donnant vie à un univers riche et varié, qui parle à tout le monde sans aucune distinction. Vincenzo, dit « Vincent » Pompetti est un artiste italien installé en Bretagne depuis 2007. Outre ses peintures, il écrit des bandes-dessinées, en illustre également, ainsi que des jeux, livres et affiches.

DU 4 AU 26 JANVIER

## Love in Vain

Mezzo & Dupont

BANDE-DESSINÉE



Un portrait fascinant de la figure mythique du blues, le guitariste prodige Robert Johnson, explorant son âme tourmentée et son existence sulfureuse, avec en filigrane une chronique poignante et truculente de la vie quotidienne des Noirs dans le Mississippi ségrégationniste des années 1930. Un dessin splendide en noir et blanc au trait puissant et charbonneux, profond et élégant, qui a valu aux auteurs les louanges unanimes de la critique.

DU 28 JANVIER AU 25 FÉVRIER

## Assemblages

MARIE MIRGAINE  
ILLUSTRATIONS



Marie Mirgaine est autrice et illustratrice. Son travail est ancré dans la narration, que ce soit par la voie de l'édition ou l'élaboration de mise en scène. Ses histoires portent sur des introspections, créant des personnages familiers : elle accorde une grande importance à leur donner vie par des superpositions de matières et de couleurs, des constructions de silhouettes articulées, des manipulations.

En 2019, elle publie un premier album jeunesse chez les Fourmis Rouges : *Kiki en promenade*, suivra *Femur Immo* en 2021, puis *Dix de plus, dix de moins* la même année, chez Albin Michel Jeunesse.

EN PARTENARIAT AVEC LE PROGRAMME DÉCLIC DE GOLFE  
DU MORBIHAN-VANNES AGGLOMÉRATION

DU 28 FÉVRIER AU 1ER AVRIL

## « Sa pâle lumière, elle la fauche au soleil »

Nastasja Duthois **CYANOTYPES, BRODERIES ET VOLUMES**

Tout est molécule dans la démarche de Nastasja Duthois ; elle s'intéresse à mettre en réseau toutes ces choses, même les plus minuscules, qui habitent l'humain. La richesse des éléments glanés par l'artiste au cours de ses promenades alimente sa volonté d'opérer une figuration onirique dans le champ du symbolisme racinaire. Maternité ou féminité, feuillages mystérieux ou micro-organismes, les rêveries de l'artiste manipulent les images comme le font les synapses dans le cerveau pour mettre en œuvre l'intelligence première. Ses cyanotypes font actuellement la synthèse de ses recherches exploratoires, la moindre tige florale devient la trame d'un organisme vivant, tissant des filiations entre les écosystèmes.



DU 4 AU 29 AVRIL

## Crazy Beaches Julie Wintrebert **PHOTOGRAPHIES**

Le travail photographique de Julie Wintrebert a ceci de particulier qu'il invente des histoires, produit des imaginaires tantôt poétiques, tantôt surréalistes. D'une image, parfois anodine, elle crée un monde nouveau qu'elle décline ensuite en série, dans des styles très différents, épurés ou structurés, graphiques ou mouvementés.



La série *Crazy Beaches* est née de son intérêt pour le comportement et les attitudes des foules, souvent très expressives. Les plages d'été sont des lieux de représentation unique, un paradis pour certains, un enfer pour d'autres. Les postures estivales et la danse des corps forment des ballets surprenants. En jouant un peu avec des superpositions, elle exprime son ressenti en donnant à voir un monde encore plus effervescent, déroutant, intrigant... et même parfois angoissant, voire apocalyptique.

DU 2 MAI AU 3 JUIN

## Yves Tilly **SCULPTURE SUR BOIS**

« Chaque pièce de bois a été récupérée sur la presqu'île de Rhuys où j'ai mon atelier. J'ai entaillé le bois encore vert avant que la perte de son eau, sa sève ne le transforme. Cette transformation, j'en suis le témoin et s'il y a beauté de la forme finale, c'est bien au déclin de l'arbre qu'on le doit. Selon les essences de bois, la façon dont les entrailles sont réalisées et la saison de coupe, le résultat diffère restant aléatoire pour l'essentiel. Je suis par conséquent le premier surpris en ce parcours mêlant art, botanique et philosophie, conviant ceux qui découvrent à prendre part au récit. »



SAMEDI 8 OCTOBRE / 10H30 - 11H30

## Conférence autour de l'histoire des œuvres

PASSIONS ROMANTIQUES  
ACADEMIE PAUL LE FLEM

En 1842 Robert Schumann composa le premier grand quintette de l'histoire de la musique. Trente ans plus tard, César Franck sera naturellement influencé par son aîné pour créer son quintette pour piano et cordes en fa mineur. Le temps d'une heure, Aldo Ripoché, violoncelliste du quintette, vous livrera les coulisses de la création et les liens tissés entre les deux compositeurs. De quoi appréhender ces deux chefs-d'œuvre de la musique romantique autrement, livrés par un de ceux qui l'interprètera avec brio, 180 ans plus tard.

**PUBLIC : À PARTIR DE 12 ANS**  
**GRATUIT / JAUGE : 30 PERS. MAX**

SAMEDI 15 OCTOBRE / 10H - 12H

## Atelier danse hip-hop

QUI M'AIME ME SUIVE - AMÉLIE JOUSSEAUME

Laisser le corps s'exprimer, trouver une façon d'exister dans le réel à l'ère du virtuel. C'est le parti que prend Amélie Jousseume, danseuse et chorégraphe de la Compagnie Storyteller. En deux heures d'atelier, explorez différentes formes de danses issues des esthétiques hip-hop. L'atelier est ouvert à tous, sans prérequis de niveau.

**PUBLIC : À PARTIR DE 8 ANS**  
**TARIF : 10 € / JAUGE : 12 PERS. MAX**

MARDI 25 OCTOBRE / 11H - 12H

## Atelier de mouvements jonglés

INFLUENCE - LES INVENDUS

Dans cette heure d'atelier, Guillaume Cachera et Nicolas Paumier, interprètes et chorégraphes d'*Influence*, vous proposeront de travailler autour du mouvement jonglé. Comment manipule-t-on une balle ? Comment pouvons-nous interagir en binôme autour du jonglage ? Comment l'objet peut être vecteur de complicité et de communication non verbale ? Toutes ces questions seront au cœur de cet atelier, mettant en relief le rapport entre le corps et l'objet. L'atelier est ouvert à tous, sans prérequis de niveau.

**PUBLIC : À PARTIR DE 6 ANS**  
**TARIF : 5 € / JAUGE : 12 PERS. MAX**



SAMEDI 3 DÉCEMBRE / 10H30 - 12H

## Atelier d'écriture de chansons avec Renan Luce

Les chansons à textes vous ont toujours passionnés ? Vous rêvez, vous aussi de faire vibrer les mots sur les notes de musique ? C'est l'occasion de s'y essayer avec un auteur accompli. Renan Luce vous dévoilera ses techniques et ses astuces pour vous lancer dans l'écriture de chansons et pourquoi pas tenter de les interpréter !

**PUBLIC : À PARTIR DE 12 ANS**  
**TARIF : 10 € / JAUGE : 10 PERS. MAX**

SAMEDI 14 JANVIER / 14H30 - 16H30

## Atelier hula hoop

DERVICHE - SYLVAIN JULIEN

Dans la cour de récré, il y a le roi du hula hoop et celui qui ne cesse de se baisser pour ramasser son cerceau. Si vous rêvez de faire virevolter le cerceau autour de vous ou que vous souhaitez perfectionner votre technique, voilà un rendez-vous qui devrait vous plaire ! Pour petits et grands, guidés par Sylvain Julien, découvrons ou redécouvrons le jonglage avec des cerceaux par le hula hoop et voyons ensemble où il peut nous emmener ! L'atelier est ouvert à tous, sans prérequis de niveau.

**PUBLIC : À PARTIR DE 8 ANS**  
**TARIF : 10 € / JAUGE : 12 PERS. MAX**

SAMEDI 21 JANVIER / 10H30 - 12H30

## Atelier de pratique musicale : le fingerpicking

RAY IS

Le ragtime étant né pour être joué au piano, ce n'est que vers 1920 que quelques guitaristes de blues ont commencé à adopter la rythmique ragtime dans leurs morceaux, (ou du moins c'est à cette époque qu'on a pu les entendre !). À partir d'accords simples et en suivant la grande tradition ragtime, Ray vous proposera de vous délier les doigts et de migrer vers l'univers du fingerpicking autour de différents morceaux et exercices pour rejoindre Merle Travis, Stefan Grossman ou encore Bert Jansch.

**PUBLIC : NIVEAU DE PRATIQUE INTERMÉDIAIRE**  
**(2 ANS MINIMUM) / TARIF : 10 € / JAUGE : 10 PERS. MAX**

# ACTIONS CULTURELLES

SAMEDI 4 FÉVRIER / 10H - 11H

## Atelier danse parent-enfant

CARRÉMENT CUBE - CIE HANOUMAT

*Carrément cube*, c'est l'histoire de deux danseuses conversant avec toutes sortes de cubes. De la maison à l'école en passant par la voiture et le travail, les cubes nous entourent, peuplant notre quotidien. Dans l'esprit de la pièce et autour de ce rapport entre corps et cube, Brigitte Davy, chorégraphe de la compagnie, vous propose un atelier danse adulte-enfant pour, à votre tour, vous familiariser avec le parallélépipède et pourquoi pas le faire danser !

**PUBLIC : À PARTIR DE 5 ANS**

**TARIF : 10 € PAR BINÔME / JAUGE : 6 BINÔMES MAX**

SAMEDI 4 MARS

10H30 - 12H / 14H - 16H30

## Balade nature guidée et atelier d'art plastique

NASTASJA DUTHOIS

En mars, Nastasja Duthois exposera à l'hermine ses magnifiques créations. S'inspirant des éléments naturels, de ses récoltes de végétaux et de coquillages, elle crée des œuvres oniriques et singulières. Seul, entre amis ou en famille, profitez d'une balade guidée en matinée, récoltez des éléments naturels pour leur donner une seconde vie, l'après-midi, avec Nastasja Duthois et la pratique du cyanotype. Possibilité de pique-niquer à l'hermine.

**PUBLIC : À PARTIR DE 7 ANS**

**TARIF : 10 € / JAUGE : 15 PERS. MAX**

SAMEDI 11 MARS

9H - 12H / 13H30 - 16H30

## Stage d'art plastique autour du cyanotype

NASTASJA DUTHOIS

Nastasja Duthois vous propose d'explorer la pratique du cyanotype en réalisant vos œuvres sur papier et sur tissu. Le cyanotype, ancien procédé photographique, permet de réaliser un tirage bleu cyan à partir de l'utilisation de produits chimiques. Une journée entière, de quoi laisser libre cours à sa créativité ! Possibilité de pique-niquer à l'hermine.

**PUBLIC : À PARTIR DE 12 ANS**

**TARIF : 20 € / JAUGE : 12 PERS. MAX**

SAMEDI 18 MARS / 11H - 13H

## Atelier danses tarentella

BREIZH NAPOLI

Quand l'Italie rencontre la Bretagne... En tout cas, c'est l'offre de voyage que nous propose Breizh Napoli ! Multidisciplinaire, le groupe vous entrainera dans la « tarentella », groupe de danses traditionnelles du sud de l'Italie. Accompagné par le rythme du tambour et le son de l'accordéon, cet atelier s'adresse à tous, des plus petits aux plus grands, sans prérequis de niveau. Deux mots d'ordre : découverte et convivialité !

TOUT PUBLIC

**TARIF : 10 € / JAUGE : 25 PERS. MAX**

SAMEDI 13 MAI / 10H30 - 12H30

## Atelier danse hip-hop

LE SOL OBLIGE - CIE DIDIER BOUTIANA

Didier Boutiana, chorégraphe pour *Le Sol Oblige*, vous plongera en immersion dans l'univers de sa pièce. Entre danse et self-défense, vous vous initiez au « danse-maga », pratique au cœur de la création. Deux heures pour apprendre une des chorégraphies de la pièce et appréhender son rapport au sol. L'atelier est ouvert à tous, sans prérequis de niveau.

**PUBLIC : À PARTIR DE 12 ANS**

**TARIF : 10 € / JAUGE : 12 PERS. MAX**



SAMEDI 3 JUIN / 10H30 - 12H30

## Atelier danse et cerceaux

CE QUE NOUS SOMMES - CIE ESKEMM

Dans *Ce que nous sommes*, Chaouki Amellal nous impressionne par sa maîtrise de la roue Cyr. Comme tout professionnel, Chaouki a d'abord commencé avec des cerceaux, lui permettant d'appréhender ce rapport entre le corps et l'objet, ce vertige circulaire. Laissez l'objet vous porter et vous entraîner dans la danse pour deux heures d'atelier autour du spectacle. L'atelier est ouvert à tous, sans prérequis de niveau.

**PUBLIC : À PARTIR DE 12 ANS**

**TARIF : 10 € / JAUGE : 12 PERS. MAX**

## GOÛTERS DES CURIOSITÉS

Pour le plaisir de nos pupilles  
**et de nos papilles !**

Venez découvrir l'exposition sous le regard de l'artiste présent pour l'occasion. Puis autour d'un café et de gourmandises partageons questions, sensations, anecdotes... Une autre façon de faire connaissance avec une œuvre et de découvrir un artiste.

TOUT PUBLIC / GRATUIT

SAMEDI 17 SEPTEMBRE / 16H - 17H

Diane Stolojan

SAMEDI 10 DÉCEMBRE / 16H - 17H

+ DÉDICACE 17H - 18H

**Vincent Pompetti**

SAMEDI 11 MARS / 16H30 - 17H30

Nastasja Duthois

SAMEDI 15 AVRIL / 16H - 17H

Julie Wintrebert

SAMEDI 13 MAI / 16H - 17H

Yves Tilly

## CO-PRODUCTIONS ET RÉSIDENCES D'ARTISTES

L'hermine, lieu de diffusion, intervient aussi dans l'aide à la création de compagnies professionnelles par des co-productions et des accueils en résidence. Pour chaque création accompagnée, un projet d'actions culturelles spécifiques est mis en œuvre avec des acteurs du territoire.

**Entre septembre et juin,  
nous accompagnerons :**

- **La compagnie Hanoumat** pour la création de *Carrément Cube* programmé pendant le *Festival Prom'nons-nous*.
- **La compagnie 29x27** pour la création de *Chœur de cible* qui sera programmé sur la saison 23/24
- **La création Le Bal des Oiseaux**, porté par le bureau de production Engrenage[s] qui sera programmé durant le prochain Festival Plages de danse
- **La compagnie Eskemm** pour le spectacle *Ce que nous sommes* qui clôturera la saison.

## EN DIRECTION DES SCOLAIRES

**Chaque saison, l'hermine propose des partenariats d'action culturelle aux écoles, collèges ou lycées du territoire. Ces actions sont toujours en lien avec des spectacles ou des expositions présentés dans le cadre de la saison. Elles sont pensées aussi en transversalité avec le Réseau des médiathèques et le Conservatoire.**

Un parcours du spectateur proposé par Golfe du Morbihan Vannes Agglomération

Dans le cadre du dispositif Déclic Mômes, le service culturel de l'agglomération propose aux écoles du territoire des parcours de spectateurs, qui emmènent les élèves à la découverte de plusieurs créations et de plusieurs lieux, à l'école ou en famille.

À l'hermine, nous accueillerons sur cette première partie de saison plusieurs classes autour des spectacles *BabySauna*, *Merveille(s)*, *Carrément Cube* et *Crin Blanc*.

Des résidences d'artistes en milieu scolaire

La résidence d'artiste permet un rapport privilégié, sur un temps long, entre un ou des artistes et des élèves, autour d'un projet artistique fort. Les compagnies Eskemm et Storyteller interviendront dans les collèges de Sarzeau. La compagnie Hanoumat sera en résidence à l'école Armorique de Vannes.

Des ateliers autour des spectacles et des expositions

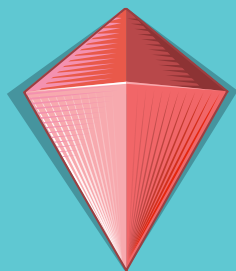
Certains spectacles et expositions rencontrent – ou pas ! - les programmes enseignés dans les établissements scolaires et font l'objet d'ateliers et de rencontres spécifiques. Les classes sont ensuite incitées à venir voir le spectacle ou visiter l'exposition présentée à l'hermine.

Un parcours artistique pour les classes CHAM / CHAD

L'hermine offre la possibilité aux élèves des classes à horaires aménagés musique et danse du Collège de Rhuy de vivre des rencontres privilégiées avec les œuvres et les artistes. Cette année ils auront la chance de partager des ateliers de pratique avec l'ensemble Bab Assalam, l'Académie Paul Le Flem, la compagnie Eskemm et la compagnie Soul City.



# L'ESPACE CULTUREL L'HERMINE C'EST AUSSI UNE MÉDIATHÈQUE



**Offrant des collections de plus 38 000 documents dans tous les supports (livres, CD, DVD, livres sonores, jeux sur consoles, revues et presse quotidienne, instruments de musique), la Médiathèque communautaire de Sarzeau est un lieu de culture, d'échange, de convivialité et de partage.**

Elle vous propose tout au long de l'année des animations et actions culturelles à destination de tous les publics, réalisées par les bibliothécaires, en partenariat avec des acteurs culturels ou éducatifs locaux, mais aussi en transversalité avec la saison culturelle de l'hermine et le Conservatoire de Sarzeau.

La programmation, riche et variée, se veut éclectique, à l'écoute des usagers et des tendances.

Ainsi vous sont proposées des séances pour les bébés lecteurs (Malle à Histoires), des rencontres littéraires sous des formes variées, des blind-tests musicaux, des sélections thématiques, des projections, des spectacles de contes, des ateliers créatifs ou découverte, etc...

TOUTES CES ANIMATIONS SONT GRATUITES  
ET OUVERTES À TOUTES ET TOUS, INSCRITS  
OU NON-INSCRITS À LA MÉDIATHÈQUE.

## HORAIRES D'OUVERTURES

MARDI		15H - 19H
MERCREDI	10H - 12H30	14H - 18H
JEUDI	10H - 12H30	
VENDREDI		15H - 19H
SAMEDI	10H - 12H30	14H - 18H

DES HORAIRES SPÉCIFIQUES  
SONT PROPOSÉS EN JUILLET ET AOÛT

INFO

Médiathèque de Sarzeau  
Rue du Père Coudrin  
56370 Sarzeau

**TÉL : 02 97 48 29 42**  
**COURRIEL : mediatheque.  
sarzeau@gmvaglo.bzh**

Toutes les informations sur les modalités  
d'inscription et de prêt mais aussi sur  
les animations sont consultables à l'adresse :

> [mediathequesdugolfe.bzh](http://mediathequesdugolfe.bzh)

# UN CONSERVATOIRE À RAYONNEMENT DÉPARTEMENTAL

**Le Conservatoire et ses 650 élèves proposent des rendez-vous artistiques tout au long de l'année. Gratuits et pensés comme des spectacles à part entière, ils permettent de découvrir l'engagement et la créativité de tous les élèves musiciens, danseurs, comédiens, plasticiens qui s'unissent ou s'inspirent pour partager avec vous ces moments.**

CES PROPOSITIONS SONT OUVERTES  
À TOUS ET GRATUITES AVEC NOTAMMENT  
QUELQUES TEMPS FORTS À NOTER  
DÈS MAINTENANT :

VENREDI 16 DÉCEMBRE

## Spectacle interdisciplinaire

Avec les élèves de musique, danse, théâtre  
et arts plastiques sur le thème du cinéma

---

VENREDI 2 JUIN

## Spectacle des classes théâtre enfants

---

SAMEDI 10 JUIN

## Spectacle des classes théâtre ados-adultes

---

VENREDI 16 JUIN

## Spectacle des classes CHAM-CHAD

Conservatoire et Collège de Rhuys

---

VENREDI 23 ET SAMEDI 24 JUIN

## Spectacle des classes de danse jazz

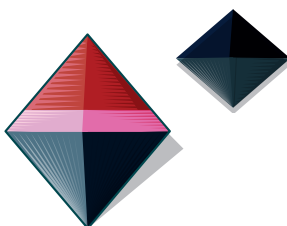
---

SAMEDI 1<sup>ER</sup> JUILLET

## Nuit de l'hermine

---

AINSI QUE DES ESCALES MUSICALES  
TOUT AU LONG DE L'ANNÉE  
SUR LA PRESQU'ÎLE DE RHUYS



Au-delà de ces rendez-vous, rencontrer les artistes présents dans le cadre de la saison fait partie intégrante du projet de l'hermine.

**Ainsi, pour cette saison 2022/23 :**

- Les élèves des classes d'éveil bénéficieront d'un atelier avec la compagnie Hanoumat autour du spectacle *Carrément Cube* ;
- Les élèves des classes d'art plastique travailleront avec la plasticienne Nastasja Duthois ;
- Les élèves danseurs bénéficieront d'ateliers ou de stages avec Amélie Jousseume de la Cie Storyteller autour du spectacle *Qui m'aime me suive*, les artistes de Breizh Napoli, les danseurs de la Cie Soul City en lien avec le spectacle *Le Sol Oblige*, la Compagnie Eskemm en lien avec le spectacle *Ce que nous sommes* ;
- Les musiciens bénéficieront d'ateliers avec les musiciens de l'Académie Paul Le Flem, le guitariste et chanteur Rémy Bonnet autour du concert *Ray is*, l'ensemble Bab Assalam en lien avec le spectacle *Derviche*, le groupe Breizh Napoli.

# L'HERMINE C'EST AUSSI UN CINÉMA

Depuis mars 2022, l'hermine accueille une activité de cinéma. L'équipement de la salle en numérique et en son Dolby stéréo, ainsi que **l'écran de 10 x 6 mètres** lui donne les mêmes conditions de visionnage que les grandes salles.

## ÉQUIPEMENT

La salle est équipée d'une boucle magnétique pour les personnes malentendantes et malvoyantes. Un casque est mis à leur disposition gratuitement à la billetterie du cinéma lors des séances précisées sur le programme avec les pictogrammes correspondants.

## HORAIRES

Sur la saison 22/23, hors vacances scolaires, le cinéma sera ouvert les lundis avec deux séances et les samedis avec trois séances. Pendant les vacances scolaires, ce calendrier pourra être repensé afin de proposer des créneaux plus nombreux et / ou s'adapter aux usages de la salle.

LE CINÉMA SERA FERMÉ EN JUIN.

## PROGRAMMATION

Une programmation variée est proposée et diffusée hebdomadairement en association avec celle de La Locomotive à Arzon.

En lien avec la saison culturelle, des focus thématiques donneront lieu à la programmation de films associés aux spectacles ou aux expositions, pouvant parfois être suivis de débats en présence de réalisateurs ou spécialistes.

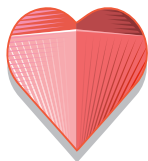
## ÉCOLE ET CINÉMA

De plus, le cinéma participe au dispositif «École et Cinéma», dispositif national permettant aux élèves de découvrir en salle des œuvres du patrimoine cinématographique qui peuvent constituer des supports privilégiés pour des apprentissages, en particulier l'histoire des arts et la maîtrise de la langue.

## TARIFS

PLEIN TARIF	<b>7,50 €</b>
RÉDUIT 1	<b>7 €</b> + 65 ANS
RÉDUIT 2	<b>6 €</b> MINIMA SOCIAUX
RÉDUIT 3	<b>4 €</b> - 14 ANS
CARTES D'ABONNEMENT DE 6 ET 10 PLACE	<b>36 € / 65 €</b> + 1 PLACE OFFERTE

LES BILLETS PEUVENT  
ÊTRE ACHETÉS SUR PLACE,  
AUX HEURES D'OUVERTURE  
DE L'HERMINE ET JUSTE  
AVANT LES SÉANCES.



# COUPS DE CŒUR CHEZ NOS VOISINS

MARDI 11 OCTOBRE À 20H  
AU DÔME À SAINT-AVÉ

La leçon de français  
Pépi to Matéo  
THÉÂTRE - RÉCIT

Dans cette Leçon de Français, le conteur Pépi to Matéo nous convie à partager son goût pour le langage, l'ambiguïté des mots et les malentendus.

**DURÉE : 1H15**  
A PARTIR DE 12 ANS  
**TARIF : 10 € / 6 €**

**INFO** RÉSERVATIONS  
02 97 44 44 66  
<https://billetterie-ledome.mapado.com>

SAMEDI 11 FÉVRIER À 20H30  
AU FORUM À NIVILLAC

Amours dessinées  
Baltazar Montanaro & Benjamin Flao  
CONCERT DESSINÉ

Cette création réunit la musique sensible d'un musicien et le coup de pinceau d'un dessinateur de BD. Sans parole, ce spectacle transporte dans des histoires graphiques prenant leur source dans des événements historiques, des gens et des pays, et racontant les frontières, l'exil, le partage et bien sûr l'amour !

DURÉE 1H  
TOUT PUBLIC  
**TARIFS : DE 8 À 12 €**

**INFO** RÉSERVATIONS  
02 99 90 82 82  
[accueil@forumnivillac.fr](mailto:accueil@forumnivillac.fr)

MARDI 21 MARS À 20H30  
AU GRAIN DE SEL À SÉNÉ

Tomber en Amour  
Compagnie a k entrepôt  
THÉÂTRE ET DANSE

Deux personnages : un adolescent de 15 ans ballotté entre l'enfance et l'âge adulte et sa grand-mère. L'un et l'autre, au même moment, traversent une tempête : ils tombent en amour.

DURÉE 1H  
TOUT PUBLIC, À PARTIR DE 13 ANS  
**TARIFS : 15,10, 5 € - PRÉVENTE : 12 €**  
**ABONNEMENT : 8 €**

**INFO** RÉSERVATIONS  
02 97 675 675  
[www.graindesel.bzh](http://www.graindesel.bzh)

JEUDI 13 AVRIL À 20H30  
A L'ASPHODÈLE À QUESTEMBERG

Les Géantes  
Duo du Bas  
CHANSON

Ce duo nous raconte ces femmes, qui ont une histoire, un combat, une folie, une étrangeté ou un passé décadent. Les géantes sont les héroïnes de ces chansons, écrites et composées en breton, en basque et en français.

**DURÉE : 1H10**  
TOUT PUBLIC  
**TARIFS : DE 6 À 12 €**

**INFO** RÉSERVATIONS  
02 97 26 29 80  
<https://asphodele.questemberg-communautaire.fr>

DIMANCHE 14 MAI À 17H  
AU VIEUX-COUVENT À MUZILLAC

Surcouf  
Compagnie Sacekripa  
CIRQUE AU FIL DE L'EAU  
MARE - JARDIN DE L'ENCLOS MUZILLAC

Le duo de Mikael Le Guen et Benjamin De Matteis quitte le confortable écrin du petit chapiteau pour le grand larin. C'est du cirque, du risque, de l'humidité et une grande humanité.

DIMANCHE 14 MAI À 17H  
**DURÉE : 40 MINUTES**  
TOUT PUBLIC / GRATUIT

# LES AUTRES RENDEZ-VOUS

Ponctuellement,  
l'hermine accueille  
des associations  
culturelles du  
territoire qui y  
présentent leurs  
créations.

VENDREDI 16 SEPTEMBRE À 20H

## Carnaval à Venise

Micro'Chant

**SPECTACLE CABARET**

L'association Micro'Chant vous propose un spectacle de danses et de chansons avec de somptueux costumes qui vous emmènera en voyage en Italie et plus précisément au Carnaval de Venise. Le public est invité à porter un masque s'il le désire pour être dans l'ambiance du carnaval.

**TARIF : 19 €**

**INFO** RÉSERVATIONS  
Offices de Tourisme Golfe du Morbihan

VENDREDI 24  
ET SAMEDI 25 FÉVRIER À 20H30

## Une clinique sous tension

Le Théâtre en pays de Rhuys  
THÉÂTRE

Un directeur de clinique est retrouvé mort dans une salle de soins. Suicide ou meurtre ? La police mène l'enquête. Entre médecins volages et patients en pleine crise, l'inspecteur et son adjoint auront bien du mal à démasquer les coupables.

**TARIFS : 7 € / 5 € (MOINS DE  
18 ANS ET GROUPES)**

**INFO** RÉSERVATIONS  
Offices de Tourisme Golfe du Morbihan



**JEUDI 13 AVRIL À 19H**

## Le Bœuf sur le Toit

La Clé de Phare

THÉÂTRE

Au détour de rencontres inattendues entre des personnages atypiques et des musiciens célèbres, les pensionnaires de l'hôtel « Au Bœuf sur le Toit » d'une station balnéaire sont embarqués dans une aventure rocambolesque. En marge de l'intrigue qui agite les touristes et le personnel, Ravel, Tailleferre, Poulenc, Milhaud ainsi que d'autres compositeurs et interprètes célèbres de l'époque des années folles se retrouvent pour échanger sur leurs créations, les interpréter...

Avec les comédiens danseurs de La Clé de Phare, des musiciens du Centre Arts et Être de Lanester, des musiciens issus du Conservatoire à Rayonnement Départemental de Vannes, et l'aimable participation de François-René Duchâble.

TOUT PUBLIC  
**TARIFS : 8 € / 5 €**

**INFO** RÉSERVATIONS  
06 09 32 35 62  
laclédephare@gmail.com

# L'ÉQUIPE

## espace culturel l'hermine

### DIRECTRICE, RESPONSABLE DE LA PROGRAMMATION

**Anne Lenglard**  
(alias l'Aimé Jacquet du spectacle vivant)

### ADMINISTRATION / LOGISTIQUE

**Sylvain Beaulieu**  
(alias Agent Mulder)

### ACTIONS CULTURELLES

**Eloïse Busson**  
(alias Agent Scully)

### ACCUEIL / LOCATION DE SALLES

**Marie-Christine Nicol**  
(alias Mary Poppins)

### ACCUEIL / LOGISTIQUE DES EXPOSITIONS

**Anthony Lemoine**  
(alias Paul Cézanne)

### RÉGISSEUR GÉNÉRAL

**Sébastien Bonté**  
(alias Vincent Véga)

### RÉGISSEUR

**Marc Boucher**  
(alias le Gainsbourg Brestois)

### RESPONSABLE DU CINÉMA

**Bénédicte Latinaud**  
(alias Jean-Luc Godard)

Sans oublier notre formidable équipe de bénévoles qui nous accompagne avec enthousiasme toute la saison.

Merci aux personnels d'entretien, aux services de la ville de Sarzeau et des communes partenaires, de GMVA et aux techniciens intermittents.

LICENCES N° 1-1103679 2-1103680 3-1103678

### CRÉDITS PHOTOS

KABISSA Catherine Pouplain  
PASSIONS ROMANTIQUES Académie Paul Le Flem  
OUI M'AIMÉ ME SUIVE Cie Storyteller  
LE SYNDROME DU BANC DE TOUCHE Pauline Le Goff  
INFLUENCE Tanguy Marchand  
MAIJA KAUIHANEN Antti Kokkola  
HARBRE Philippe Laurençon  
UNE SÉANCE PEU ORDINAIRE Philippe Laurençon  
BABYSAUNA Dorit Salutski  
MIRJA MAKELA TRIO Tommi Tuomi  
RENAN LUCE ET C. CRAVER Franck Loriou  
COLINE RIO Manon Villemonteil  
ORCHESTRE NATIONAL DE BRETAGNE Laurent Guizard  
FÉMININES Pierre Grosbois  
DERVICHE Babassalam  
CROSSBORDER BLUES Thomas Dorn  
RAY IS Marie CH  
MERVEILLE(S) Yves Petit  
CARRÈMENT CUBE Pascal Xicluna  
CRIN-BLANC Cie Anaya  
LA VIE ANIMÉE DE NINA W Elodie Daguin  
MULIER Juan Gabriel Sanz  
BLEU TENACE Gaëlle Magder – Atelier Diptik  
CES FILLES-LÀ Victor Guillemot  
PÉPITES Svend Andersen  
LE SOL OBLIGE Le studio éphémère  
CE QUE NOUS SOMMES Catherine Pouplain

### PARENTAIRES INSTITUTIONNELS

La DRAC Bretagne, la Région Bretagne, le Département du Morbihan, Spectacle Vivant en Bretagne, l'ONDA - Office National de Diffusion artistique, l'OARA - Office Artistique région Nouvelle Aquitaine, TelepART / Institut culturel finlandais, le Réseau Chaînon, Bretagne en Scènes.

### PARTENAIRES OPÉRATEURS

Le Conservatoire à rayonnement départemental, le réseau des médiathèques de la Presqu'île de Rhuys, Déclit Mômes, le Moulin de Pen Castel, Arzon événements, les cinémas La Locomotive et l'hermine, la commune de Saint-Gildas de Rhuys, la Librairie Les Passeurs de Mots.





## OUVERTURE DE LA BILLETTERIE 2022

ABONNEMENTS MAR 6 SEPT - 10H

BILLETS HORS ABONNEMENTS

MAR 20 SEPT - 10H

# GUIDE DU SPECTATEUR

## RÉSERVATION ET RÈGLEMENT DE BILLETS

Il est vivement conseillé de réserver vos places à l'avance, notamment pour les spectacles jeune public où la jauge est limitée. Pour la grande majorité des spectacles de la saison, les places sont numérotées.

- **En ligne via billetterie.lhermine.bzh**, c'est sécurisé, pratique, rapide, au même tarif qu'à l'hermine.
- **Sur place** aux horaires d'ouverture de la billetterie (voir dernière page).
- **Par téléphone**, en appelant aux horaires d'ouverture de la billetterie. Les billets sont à retirer ½ heure avant le spectacle. Tout billet non retiré dans ce délai sera remis en vente.
- **Par correspondance**, accompagné du règlement par chèque à l'ordre du Trésor Public, en précisant le spectacle, le nombre de places, le tarif choisi (en cas de tarif réduit joindre une copie du justificatif) au moins 15 jours avant le spectacle.

Au moment de la réservation, il est utile de nous transmettre vos coordonnées (téléphone et e-mail) afin de pouvoir vous joindre en cas de modification du programme.

### MODES DE PAIEMENT ACCEPTÉS

Carte bancaire, chèque, espèces, chèque vacances, chèque culture, bon cadeau et Pass culture. Pour bénéficier d'une réduction, un justificatif en cours de validité vous sera demandé pour retirer vos places. Les billets ne sont ni échangés, ni remboursés sauf en cas d'annulation.

### OFFREZ UN SPECTACLE !

Faites plaisir à vos proches ! Offrez-leur un bon cadeau qui leur permettra de réserver et d'assister à un ou plusieurs spectacles pour une ou plusieurs personnes pendant un an.

### RESTEZ CONNECTÉ !

Sur nos pages Facebook et Instagram, suivez les dernières actualités de l'hermine ! Partagez vos impressions et laissez vos commentaires.

### ACCESSIBILITÉ

L'équipe de l'accueil se tient à votre disposition pour vous faciliter l'accès à la salle de spectacle. Merci de prévenir de votre venue afin de mieux vous accueillir.

### BOIRE UN VERRE À L'HERMINE

L'équipe de l'hermine et les associations animent l'espace bar 45 mn avant le spectacle et à l'issue de la représentation.

### POUR PASSER UNE BONNE SOIRÉE !

- L'entrée en salle débutera entre une ½ heure et dix minutes avant la représentation.
- Les spectacles commencent à l'heure, l'accès à la salle des spectateurs retardataires est soumis aux conditions de la compagnie accueillie et peut être refusé pour certain spectacle.
- Les enregistrements photos et vidéos, les prises de vues photographiques avec ou sans flash ne sont pas autorisés.
- Veuillez également éteindre vos téléphones portables avant d'entrer dans la salle. Il est interdit de boire, de manger ou de fumer dans la salle de spectacle.
- Les enfants doivent être accompagnés d'un adulte, merci de respecter l'âge requis indiqué sur la plaquette.

### LE COVOITURAGE POURQUOI PAS ?

Nous vous incitons à pratiquer le covoiturage, ainsi vous contribuez à réduire la consommation d'énergie et la pollution ! Ce service permet de se déplacer à moindre frais. Connectez-vous sur [www.mobicoop.fr](http://www.mobicoop.fr) ou [www.blablacar.fr](http://www.blablacar.fr)

# TARIFS

2022-2023



LES BILLETS	TARIF A <sup>+</sup>	TARIF A	TARIF B	TARIF C	TARIF REGARD CROISÉ
PLEIN TARIF	20 €	16 €	12 €	5 €	32 €
RÉDUIT 1*	15 €	12 €	8 €		22 €
RÉDUIT 2*	10 €	8 €	6 €		8 €
ABONNÉS PLEIN TARIF	15 €	12 €	8 €		
ABONNÉS TARIF RÉDUIT	10 €	8 €	6 €		

## RÉDUIT 1

Moins de 26 ans, étudiants, familles nombreuses, groupe à partir de 10 personnes, adhérents COS CG56, bénéficiaires CNAS GMVA, carte CEZAM, adhérents de l'ADEC 56, abonnés des théâtres partenaires, EHPAD.

## RÉDUIT 2

Moins de 18 ans, bénéficiaires des minimas sociaux et de l'AAH, demandeurs d'emploi, détenteurs de la carte TEMPO, groupes de collégiens et lycéens dans le cadre scolaire.

Demandeurs d'emploi  
Attestation de moins de 6 mois à télécharger sur le site de Pole emploi.

**Bénéficiaires**  
du RSA  
Attestation à télécharger sur le site de votre CAF.

Pass culture 15 à 18 ans  
Réservez les spectacles de l'hermine depuis l'application Pass Culture.

# ABONNEZ-VOUS !

SAISON 2022-2023

LES ABONNEMENTS SERONT OUVERTS  
DÈS LE MARDI 6 SEPTEMBRE.

Composez votre abonnement individuel sur mesure,  
à partir de 3 spectacles achetés en tarifs A+, A et B.

Une carte nominative d'abonnement vous sera remise  
avec 3 billets de spectacles de votre choix.

Cette carte vous donnera droit au tarif réduit sur tous  
les autres spectacles de la saison mais ne vous garantit  
pas la disponibilité des places, pensez à réserver !



**ATTENTION !**  
LES BILLETS  
NE SONT NI  
REMBOURSÉS,  
NI ÉCHANGÉS.

## LES AVANTAGES DE L'ABONNEMENT

Réaliser une économie sur la billetterie des spectacles et bénéficier de tarifs réduits sur la programmation.

**Bénéficiaire** de la priorité pendant 2 semaines pour réserver des spectacles lors de l'ouverture de la billetterie.

**Bénéficiaire** de tarifs réduits sur la programmation des théâtres partenaires (voir la liste ci-dessous).

Recevoir des invitations aux vernissages des expositions de l'Espace Culturel l'hermine.



## LES THÉÂTRES PARTENAIRES

- SCÈNES DU GOLFE Vannes / Arradon / 02 97 01 62 04
- LE DÔME / Saint-Avé / 02 97 44 44 66
- LE FORUM / Nivillac / 02 99 90 82 82
- LE VIEUX COUVENT / Muzillac / 02 97 45 64 22
- ATHÉNA / Auray / 02 97 56 18 00
- LE CANAL / Redon / 02 23 10 10 80
- LE THÉÂTRE SCÈNE NATIONALE DE SAINT-NAZAIRE / 02 40 22 39 38
- GRAIN DE SEL / Séné / 02 97 67 56 70

# ABONNEMENT

SAISON 2022-2023

Êtes-vous abonné(e) la saison dernière ?  OUI  NON

M.  MME  MLLE

PRÉNOM + NOM

N° RUE

CODE POSTAL VILLE

TÉL FIXE

PORTABLE

PROFESSION

ÂGE MAIL

Pour recevoir nos communiqués et notre lettre d'information mensuelle.

DATE	SPECTACLE	ABONNÉ PLEIN TARIF	ABONNÉ TARIF RÉDUIT
07/10	Passions Romantiques	<input type="checkbox"/> 8 €	<input type="checkbox"/> 6 €
19/10	Le syndrome du banc de touche	<input type="checkbox"/> 8 €	<input type="checkbox"/> 6 €
25/10	Influence	<input type="checkbox"/> 8 €	<input type="checkbox"/> 6 €
08/11	Maija Kauhanen	<input type="checkbox"/> 8 €	<input type="checkbox"/> 6 €
18/11	Harbre	<input type="checkbox"/> 8 €	<input type="checkbox"/> 6 €
19/11	Une séance peu ordinaire	<input type="checkbox"/> 8 €	<input type="checkbox"/> 6 €
27/11	Mirja Mäkelä	<input type="checkbox"/> 12 €	<input type="checkbox"/> 8 €
02/12	Renan Luce et C. Cravero + Coline Rio	<input type="checkbox"/> 15 €	<input type="checkbox"/> 10 €
09/12	Orchestre National de Bretagne	<input type="checkbox"/> 15 €	<input type="checkbox"/> 10 €
15/01	Derviche	<input type="checkbox"/> 8 €	<input type="checkbox"/> 6 €
20/01	Crossborder Blues + Ray is	<input type="checkbox"/> 15 €	<input type="checkbox"/> 10 €
01/03	Mulïer	<input type="checkbox"/> 8 €	<input type="checkbox"/> 6 €
18/03	Breizh Napoli	<input type="checkbox"/> 8 €	<input type="checkbox"/> 6 €
31/03	Ces filles-là	<input type="checkbox"/> 8 €	<input type="checkbox"/> 6 €
04/05	Pépites	<input type="checkbox"/> 8 €	<input type="checkbox"/> 6 €
12/05	Le Sol Oblige	<input type="checkbox"/> 8 €	<input type="checkbox"/> 6 €

**TOTAL ABONNEMENT =**

Bulletin à nous retourner, accompagné  
d'un chèque libellé à l'ordre du Trésor public.

Merci d'adresser votre abonnement  
accompagné du paiement au moins  
15 jours avant le spectacle à :

**ESPACE CULTUREL L'HERMINE**  
**RUE DU PÈRE COUDRIN - 56370 SARZEAU**

Nous acceptons également le règlement  
par chèques vacances et culture.





## espace culturel l'hermine

Rue du Père Coudrin / 56370 Sarzeau —

**02 97 48 29 40 - lhermine@gmvaggio.bzh**

> lhermine.bzh   @LhermineSarzeau

HEURES D'OUVERTURE\* ACCUEIL / BILLETTERIE

**lundi de 16 h à 20 h / mardi, jeudi, vendredi de 10 h à 12 h 30 / 14 h à 20 h**

**mercredi de 9 h à 20 h / samedi de 10 h à 12 h 30 / 14 h à 18 h**

\*modifiables en périodes de vacances scolaires

